

**+ de 20 ANS d'expérience**  
en FORMATION SÉCURITÉ  
des Accès & Travaux en hauteur

**DiSTEL**   
POUR ÊTRE À LA HAUTEUR



DES FORMATIONS À LA HAUTEUR

# LES ÉTAPES DU PARCOURS

## FORMATIONS générales



Encadrement & Sécurité  
des **TRAVAUX EN HAUTEUR**  
Page 8



Adéquation & prise en main  
des **ACCÈS EN HAUTEUR**  
Page 8

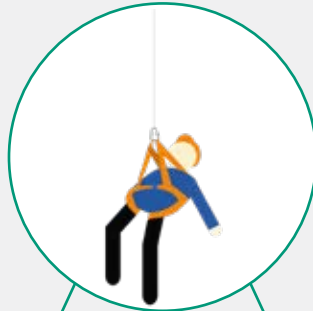


Risques de  
**CHUTES DE PLAIN-PIED**  
Page 9



**SST**  
Sauveteur secouriste  
du Travail  
Page 9

## FORMATIONS NIVEAU 1 Accès & Travail en hauteur



**EPI**  
(harnais)  
contre les chutes  
de hauteur  
Page 10



**EPI & LDV**  
EPI contre les chutes  
de hauteur et LIGNES  
de vie fixes et temporaires  
Page 10



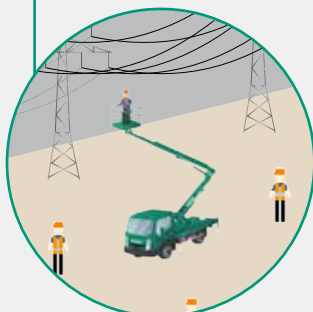
Nacelles  
élévatrices  
**CACES® PEMP**  
Page 11



Échelles,  
escabeaux  
& plates-formes  
Page 14



Échafaudages  
roulants  
Page 14



**AIPR**  
Autorisation  
d'intervention à  
proximité des réseaux  
Page 13

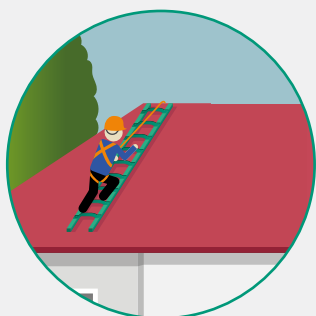
# DE FORMATION SÉCURITÉ

## FORMATIONS NIVEAU 2

Accès & Travail en hauteur

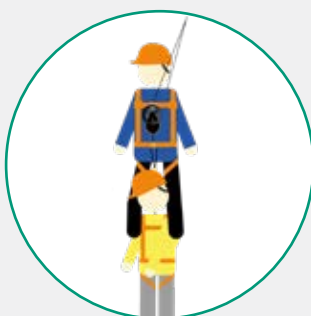
### Formations Spécifiques MÉTIERS

TOITURE



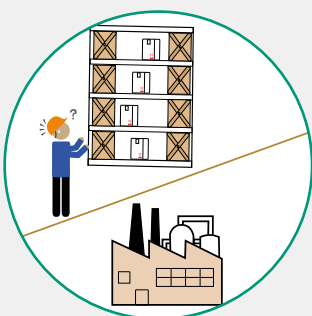
Accès et travaux  
sur TOITURES  
Page 15

SECOURS



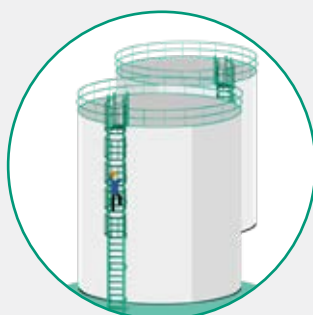
SECOURS et ÉVACUATION  
d'urgence en hauteur  
Page 16

LOGISTIQUE  
INDUSTRIEL



Travaux  
d'ACCÈS DIFFICILES  
en hauteur  
en milieu logistique  
et industriel  
Page 15

SILOS



Accès et travaux  
sur SILOS  
Page 16

## FORMATIONS

sur-mesure

Création  
de  
votre  
JOURNÉE  
SÉCURITÉ

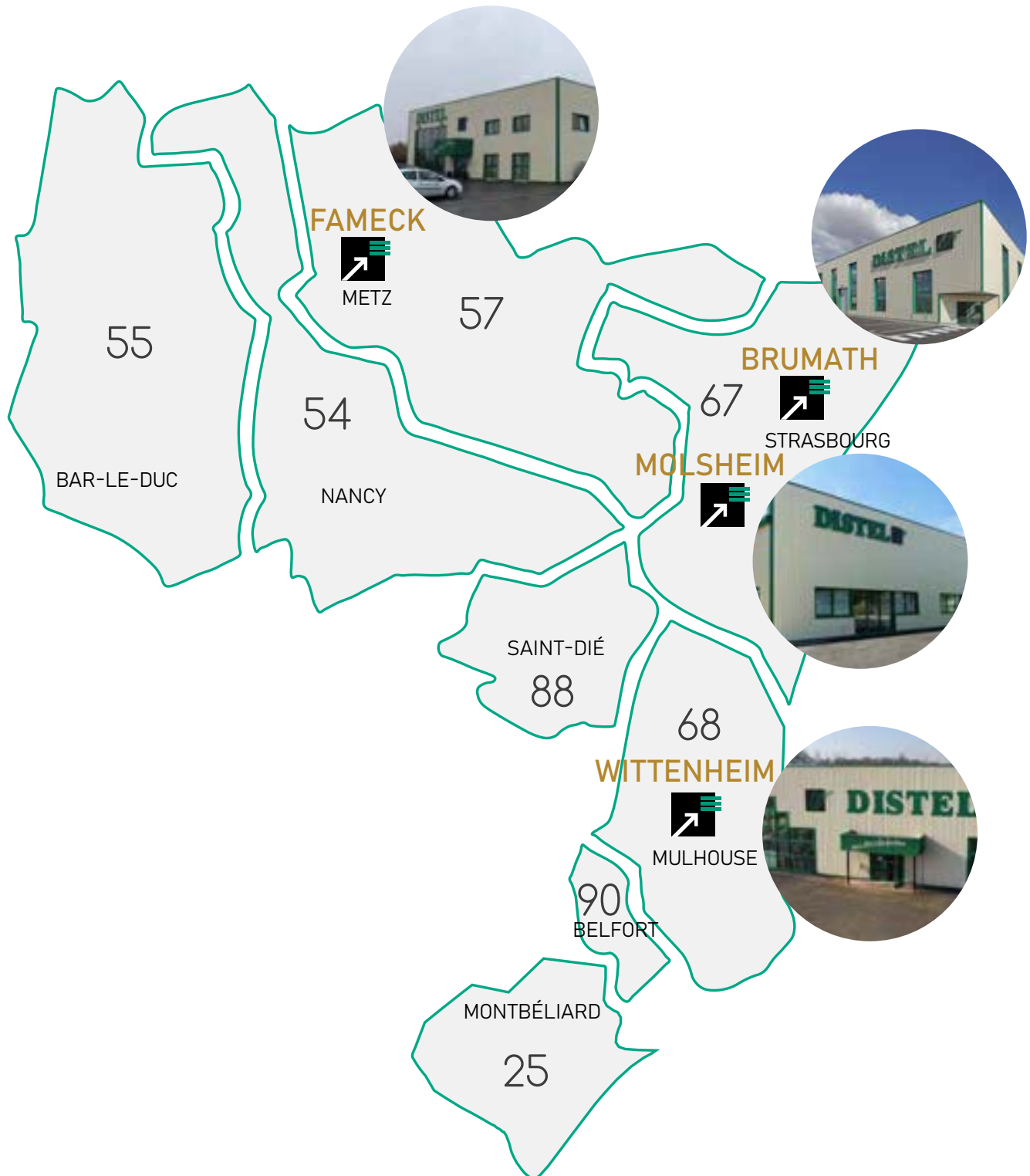
Pages 17-18



Centre de  
formation  
privatisé avec  
traiteur



# Les centres de Formation



## 4 CENTRES DE FORMATION DANS LE GRAND EST :

BRUMATH - Strasbourg Nord → 67  
MOLSHEIM - Strasbourg Sud → 67  
WITTENHEIM - Mulhouse → 68  
FAMECK - Metz → 57

# Depuis 1934, expert en sécurité

Depuis 1934, DISTEL est spécialisée dans la vente et la location d'équipements d'accès en hauteur : escabeaux, plates-formes, sur-mesure, échelles, échafaudages roulants, nacelles élévatrices.

Les Conseillers sécurité DISTEL sont de véritables experts en sécurité des accès & travaux en hauteur et s'engagent à travers le **CONTRAT SÉCURITÉ DISTEL**.

Un Contrat en 4 Engagements qui garantit au client de **CHOISIR** un accès en hauteur aux **NORMES**, en bénéficiant d'une **FORMATION** sécurité et d'une **VÉRIFICATION RÉGLEMENTAIRE** de son matériel (gratuite chaque année selon conditions).



EXPÉRIENCE  
EN FORMATION

Création de l'organisme de  
formation en 2002

## Les certifications qualité

L'organisme de Formation DISTEL a obtenu le renouvellement de sa certification Qualiopi® le 23 novembre 2024.

Cette certification vous garantit des formations dispensées par des formateurs compétents et conformes aux exigences du Référentiel National de Qualité.



 **RÉPUBLIQUE FRANÇAISE**

La certification qualité a été délivrée au titre de la catégorie d'action suivante :  
ACTIONS DE FORMATION







## Parcours pédagogique dédié au travail en hauteur



- ➔ Groupe à effectif limité pour un temps de formation optimal
- ➔ Sessions toutes les semaines
- ➔ Liberté d'inscrire une personne à la fois
- ➔ Prix dégressifs pour les GROUPES
- ➔ Salle de pause tout confort
- ➔ Courrier de rappel envoyé annuellement avec les dates de recyclage



Programmes complets  
& plannings des  
formations sur [distel.fr](http://distel.fr)

# Les plannings et programmes de formation en ligne sur

**DiSTEL.fr**



Scannez le  
QR Code ci-dessus

- les plannings de chaque centre DISTEL
- les programmes complets des formations
- les taux de satisfaction
- les taux de réussite
- le protocole d'accueil pour le personnel porteur de handicap



Découvrez les dernières actualités DISTEL  
et des nouvelles de nos formations sur

**Linked in**



Scannez le  
QR Code ci-dessus



## ENCADREMENT & SÉCURITÉ DES TRAVAUX EN HAUTEUR



1 jour x 7 heures  
(uniquement théorie)



Inter (centre DISTEL)  
Intra (site client)



Uniquement le personnel  
d'encadrement (chef  
d'équipe, de chantier,  
conducteur de travaux,  
responsable sécurité...)



### RÉGLEMENTATION

Pour encadrer des travaux en hauteur : Article R. 4323-62 et 81, R4323-72, 73 et 78 du Code du Travail Arrêté du 01/03/2004.

La large gamme d'accès en hauteur DISTEL permet d'effectuer un examen d'adéquation approfondi : escabeaux, plates-formes, accès sur-mesure, échelles, échafaudages et nacelles.

### OBJECTIFS

- Connaître la réglementation en vigueur des différents accès en hauteur (escabeaux, plates-formes, échelles, échafaudages roulants et nacelles élévatrices)
- Etre capable de conseiller les opérateurs et de valider l'utilisation des accès en hauteur ainsi que des équipements.

## ADÉQUATION & PRISE EN MAIN DES ACCÈS EN HAUTEUR



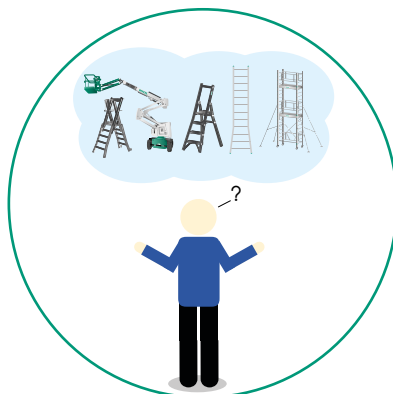
1 jour x 7 heures  
(1/2 jr théorie + 1/2 jr pratique + QCM)



Inter (centre DISTEL)  
Intra (site client)



Personnel d'exécution  
confronté aux travaux  
en hauteur ou personnel  
intervenant sur chantier  
pour conseiller les  
opérateurs



### RÉGLEMENTATION

Pour travailler en hauteur :  
Article R. 4323-3 et L. 4141-1  
du Code du Travail.

Une formation pratique de qualité  
et adaptée à votre activité  
professionnelle.

### OBJECTIFS

- Etre capable de choisir l'accès en hauteur adapté à la nature des travaux à effectuer
- Etre capable de manipuler et utiliser en sécurité les différents accès en hauteur.



# SENSIBILISATION AUX RISQUES DE CHUTES DE PLAIN-PIED



1 jour x 7 heures  
(théorie + pratique)



Inter (centre DISTEL)  
Intra (site client)



Personnel confronté aux  
risques de chutes de plain-pied



## RÉGLEMENTATION

Pour se déplacer en sécurité :  
Articles L.4121-1 à 5 du Code du Travail.  
Une formation de qualité et  
adaptée à votre activité  
professionnelle.

## OBJECTIFS

- Connaître les causes et les conséquences des chutes de plain-pied
- Prévenir et maîtriser les risques de chutes de plain-pied dans le cadre de son activité
- Développer une culture de prévention au sein des équipes

# SST SAUVETEUR SECOURISTE DU TRAVAIL



2 jours x 7 heures  
14 heures min.\*  
(pratique + théorie)



Inter (centre DISTEL)  
Intra (site client)



Tout le personnel  
Min. 4 et maxi. 10 personnes  
par session



## RÉGLEMENTATION

Pour devenir préventeur et être  
capable d'intervenir rapidement en  
cas d'accident :  
Article R. 4224-15 du Code du Travail.  
DISTEL, est habilité par l'INRS® pour  
délivrer les Certificats de Sauveteur  
Secouriste du Travail.

## OBJECTIFS

- Etre capable d'intervenir rapidement en cas d'accident ou de situation dangereuse et d'exécuter les gestes de premiers secours
- Mettre ses compétences au profit de la santé et sécurité au travail dans le respect des procédures fixées par l'entreprise en matière de prévention



\*Cf. INRS : en-dessous de 4 participants, la formation doit être annulée car les simulations d'accidents ne sont plus réalisables.

La formation peut durer plus longtemps en fonction de l'étude des risques spécifiques liés à chaque entreprise mais également si les médecins du travail des entreprises désirent intervenir.

Formation initiale : 2 jours

MAC - Maintien et Actualisation des Compétences : 1 jour

## UTILISATION DES EPI

### EPI (harnais) CONTRE LES CHUTES DE HAUTEUR



**1 jour x 7 heures**  
(1/2 jr théorie + 1/2 jr  
pratique + QCM)



Inter (centre DISTEL)  
Intra (site client)



Personnel amené à utiliser des  
EPI anti-chutes (Equipements  
de Protection Individuelle) ou à  
conseiller les opérateurs.



#### EXISTE EN OPTION :

EPI + MODULE "Règlementation des  
échelles, escabeaux et plates-formes"



#### RÈGLEMENTATION

Pour utiliser des E.P.I contre les  
chutes de hauteur :  
Article R. 4323-106 du Code du Travail.  
Pour utiliser un équipement de  
protection individuelle, une formation  
comportant un entraînement au port  
de cet équipement est obligatoire.

#### OBJECTIFS

- Savoir choisir et utiliser les EPI  
adaptés à la nature des travaux à  
effectuer

## UTILISATION DES EPI & LIGNES DE VIE

### EPI (harnais) CONTRE LES CHUTES DE HAUTEUR & LIGNES DE VIE FIXES ET TEMPORAIRES



**1 jour x 7 heures**  
(1/2 jr théorie + 1/2 jr  
pratique + QCM)



Inter (centre DISTEL)  
Intra (site client)



Personnel amené à utiliser  
des EPI anti-chutes et  
différents types de lignes  
de vie



#### RÈGLEMENTATION

Pour utiliser des E.P.I contre les  
chutes de hauteur :  
Article R. 4323-106 du Code du Travail.  
Pour utiliser un équipement de  
protection individuelle, une formation  
comportant un entraînement au port  
de cet équipement est obligatoire.

#### OBJECTIFS

- Savoir choisir et utiliser les EPI  
antichutes adaptés à la nature des  
travaux à effectuer
- Utiliser des échelles fixes équipées de  
chariots
- Utiliser des lignes de vie fixes
- Savoir mettre en place une ligne de vie  
temporaire en toute sécurité

# CONDUITE DE NACELLES & CACES® DES PEMP

(Certificat d'Aptitude à la Conduite En Sécurité  
des Plates-formes Elévatrices Mobiles de Personnel)



**3 jours x 7 heures**  
(1 jr théorie + 1 jr  
pratique + 1 jr test  
CACES®)



Inter (centre DISTEL)



Personnel amené à utiliser  
une PEMP  
Permis B obligatoire pour la  
conduite des PEMP 1B



**CACES® A :** PEMP de types 1A et 3A  
(élévation uniquement à la verticale)

**CACES® B :** PEMP de types 1B et 3B  
(élévation multi-directionnelle)

**CACES® C :** Toutes les PEMP hors production  
(déplacement, chargement, maintenance, démonstrations...)

## RÉGLEMENTATION

Pour conduire une PEMP, Formation et  
Autorisation de conduite :

Article R. 4323-55 et 56 du Code du  
Travail et Recommandation R486A.

DISTEL, est certifié pour délivrer les  
CACES® PEMP R486A.

## OBJECTIFS

- Maîtriser, en toute sécurité,  
l'utilisation d'une PEMP
- Etre capable de choisir une PEMP  
adaptée à la nature des  
travaux à effectuer

## OPTION

Chargement et déchargement  
sur porte-engins





## RECYCLAGE À LA CONDUITE DE NACELLES ÉLÉVATRICES & CACES® R486A (CAT A, B, C)

🕒 2 jours x 7 heures  
(1/2j théorie + 1/2j pratique (J1),  
1j test (J2))

📍 Inter (centre DISTEL)

👤 Personnel déjà formé  
en R486A, manipulant  
régulièrement une PEMP



### RÉGLEMENTATION

Le contrôle de l'aptitude médicale au travail en hauteur est de la responsabilité de l'employeur.

Formation préalable à l'utilisation d'un EPI anti-chute vivement conseillée.

### OBJECTIFS

- Maîtriser, en toute sécurité, l'utilisation d'une PEMP
- Être capable de choisir une PEMP adaptée à la nature des travaux à effectuer





## AIPR AUTORISATION D'INTERVENTION À PROXIMITÉ DES RÉSEAUX



**1 jour x 7 heures**  
(6h de théorie et  
1h d'examen en ligne)



Inter (centre DISTEL)  
Intra (site client)



### Opérateur :

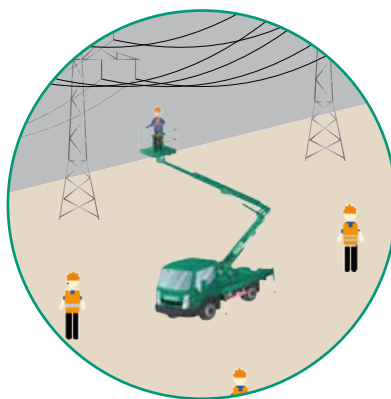
Personnel d'exécution conduisant des engins (PEMP, grues à tour, pelles, chariot...) ou effectuant des travaux urgents à proximité des réseaux enterrés ou aériens

### Encadrant :

Personnel intervenant en préparation administrative et technique des travaux (chef de chantier, conducteur de travaux)

### Concepteur :

Personnel intervenant pour le compte d'un maître d'ouvrage qui prépare et suit des projets de travaux (conducteur de travaux, chargés d'études, personnel de bureau de maîtrise d'œuvre)



### RÈGLEMENTATION

Pour intervenir à proximité des réseaux - Formation et Attestation de compétences : Arrêté du 22/12/2015.

DISTEL, spécialisé en prévention et sécurité du travail, maîtrise la réglementation DT-DICT et la réforme anti-endommagement.

### OBJECTIFS

- Connaître la réglementation DT-DICT, la réforme anti-endommagement afin de réussir l'examen AIPR selon le profil retenu : opérateur, encadrant ou concepteur
- Identifier les différents réseaux
- Adapter sa méthode de travail aux risques identifiés



EXAMEN  
EN LIGNE  
sur tablette



# ÉCHAFAUDAGES ROULANTS

## MONTAGE/DÉMONTAGE, RÉCEPTION, VÉRIFICATION JOURNALIÈRE & UTILISATION



**2 jours x 7 heures**  
(1 jr théorie + 1 jr  
pratique + QCM)



Inter (centre DISTEL)  
Intra (site client)



Personnel amené à monter,  
démonter, réceptionner,  
vérifier quotidiennement  
et utiliser un échafaudage  
roulant



### RÉGLEMENTATION

Pour monter un échafaudage  
roulant - Formation et Autorisation  
d'exploitation :  
**Article R. 4323-69 du Code du Travail.**  
Une formation est obligatoire pour  
monter/démonter ou modifier un  
échafaudage.

### OBJECTIFS

- Etre capable de choisir l'échafaudage  
roulant adapté à la nature des travaux à  
effectuer
- Etre capable de monter/démonter,  
réceptionner, effectuer les  
vérifications journalières et d'utiliser  
un échafaudage roulant en sécurité,  
conformément aux principales  
exigences de la recommandation  
R457

# ÉCHELLES, ESCABEAUX & PLATES-FORMES

## MANIPULATION & UTILISATION



**1 jour x 7 heures**  
(1/2 jr théorie + 1/2 jr  
pratique + QCM)



Inter (centre DISTEL)  
Intra (site client)



Personnel amené à manipuler  
et utiliser : une échelle, un  
escabeau ou une  
plate-forme



### RÉGLEMENTATION

Pour manipuler et utiliser une échelle,  
un escabeau, ou une PLATE-FORME :  
**Article R. 4323-3 et  
L. 4141-1 du Code du Travail.**  
Une formation à l'utilisation ou la  
maintenance des équipements de  
travail est obligatoire et doit être  
renouvelée aussi souvent que  
nécessaire pour prendre en compte  
l'évolution de ces équipements.

### OBJECTIFS

- Etre capable de manipuler et d'utiliser  
en sécurité une échelle, un escabeau et  
une plate-forme

## ACCÈS & TRAVAUX SUR TOITURES



RECYCLAGE  
à adapter  
en fonction  
des acquis



2 jours x 7 heures  
(4h théorie + 9h pratique  
+ QCM)



Inter (centre DISTEL)  
Uniquement sur Brumath



Personnel amené à  
accéder et/ou travailler  
sur toitures et déjà formé  
à l'utilisation des EPI contre  
les chutes de hauteur



### RÉGLEMENTATION

Pour accéder et travailler sur  
toitures en sécurité :  
Article R. 4323-3 et L. 4141-1 à 4 du  
Code du Travail.

DISTEL a créé un parcours  
pédagogique. Il permet d'être formé  
en conditions réelles de travail, tout  
en bénéficiant du confort d'une zone  
de travail intérieure.



### OBJECTIFS

- Identifier et évaluer les risques
- Maîtriser les principes de sécurité
- Etablir des ancrages amovibles et se déplacer en sécurité
- Utiliser les EPI anti-chutes de hauteur

## TRAVAUX D'ACCÈS DIFFICILES EN HAUTEUR EN MILIEU LOGISTIQUE & INDUSTRIEL



RECYCLAGE  
à adapter  
en fonction  
des acquis



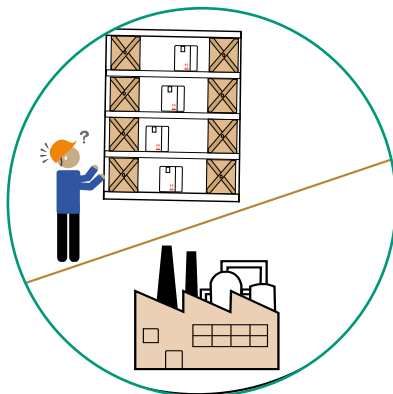
1 jour x 7 heures  
(2h théorie + 4h pratique  
+ QCM)



Uniquement en Intra  
(site client)



Personnel déjà formé aux  
travaux en hauteur ou à  
l'utilisation des EPI contre  
les chutes de hauteur



### RÉGLEMENTATION

Pour accéder et travailler en hauteur  
en sécurité : Article R. 4323 et L.4141 à  
4 du Code du travail.

Une formation pratique pour mettre  
en place une procédure d'accès  
sécurisée et un moyen de secours  
adapté aux accès difficiles

### OBJECTIFS

- Etre capable d'accéder en hauteur  
en sécurité dans des endroits difficiles  
d'accès
- Maîtriser des techniques permettant de  
dégager et mettre en sécurité un  
équipier en difficulté en hauteur
- Etre capable d'effectuer une  
évacuation mécanisée, un auto-secours,  
une procédure d'assistance



# SECOURS & ÉVACUATION D'URGENCE EN HAUTEUR



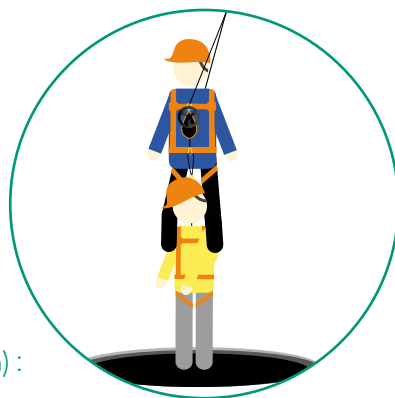
**1 jour x 7 heures**  
(2h de théorie + 4h de pratique + QCM)



Inter (centre DISTEL)  
Intra (site client)



Personnel déjà formé aux travaux en hauteur ou à l'utilisation des EPI contre les chutes de hauteur



**EXISTE EN OPTION MILIEU INDUSTRIEL (intra) :**  
Exercices d'évacuation adaptés à vos équipements (chariot, palettier, toiture, gerbeur, convoyeur).



## RÉGLEMENTATION

Pour secourir et évacuer d'urgence en hauteur :

Article R. 4323-89 du Code du Travail.

Une formation pratique qui vous permettra de secourir et évacuer un équipier, en fonction de votre environnement de travail.

## OBJECTIFS

- Maîtriser des techniques permettant de dégager et mettre en sécurité un équipier en difficulté en hauteur
- Être capable d'assurer un auto-secours

## FORMATION SUR-MESURE

# ACCÈS & TRAVAUX SUR SILOS



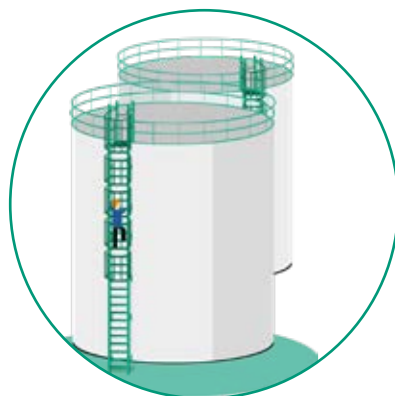
**1 jour x 7 heures**  
(2h théorie + 4h pratique + QCM)



Uniquement en Intra  
(site client)



Personnel amené à accéder et/ou travailler sur silos



## RÉGLEMENTATION

Pour accéder et travailler en hauteur en sécurité :

Article R. 4323-3 et L. 4141-1 à 4 du Code du Travail.

Une formation pratique de qualité et adaptée à votre activité problématique d'accès en hauteur sur silos.

## OBJECTIFS

- Identifier et évaluer les risques
- Maîtriser les principes de sécurité
- Établir des ancrages amovibles et se déplacer en sécurité
- Utiliser des échelles d'accès et de toiture en sécurité





# Confiez-nous l'organisation de **VOTRE JOURNÉE SÉCURITÉ :**

**CENTRE DE BRUMATH (67) PRIVATISÉ POUR VOUS !  
FORMATION ADAPTÉE À VOS BESOINS  
AVEC REPAS SUR PLACE.**

- Un centre de formation de 2 000 m<sup>2</sup> avec : de grandes salles de formation, un PARCOURS PÉDAGOGIQUE intérieur d'accès en hauteur, des accès en hauteur professionnels. (escabeaux, plates-formes, échelles, échafaudages, nacelles)
- Une formation adaptée à vos besoins : tous les domaines de la sécurité peuvent être abordés par vos formateurs et nos formateurs (encadrement de travaux en hauteur, prise en main des accès en hauteur, utilisation de EPI contre les chutes de hauteur, travaux sur toiture, secours et évacuation d'urgence ...)
- La mise en place d'ateliers dynamiques, pratiques et théoriques dont vous définissez la durée
- Un petit déjeuner et un repas traiteur organisés sur place par nos soins.

**ÉLABOREZ AVEC VOTRE CONSEILLER FORMATION  
VOTRE PROGRAMME SUR-MESURE.**



# NOS FORMULES TRAITEUR



## PLATEAU INDIVIDUEL



Entrée et plat froid  
Pain, dessert et 1 boisson (50 cl)  
Café Nespresso et thé à volonté

A choisir parmi une sélection  
de plateau traiteur de qualité.  
**PLAQUETTE sur demande.**

## PETIT DÉJEUNER



2 mini-viennoiseries ou pâtisseries  
Jus d'orange, eau plate  
Café Nespresso et thé à volonté

## FORMULE CHAUDE



Lasagnes  
ou Emincé de dinde à la crème ou  
Faux-filet de boeuf avec 3 salades au choix  
1 dessert  
Boissons : Eau plate, gazeuse,  
café et thé à volonté

## FORMULE FROIDE

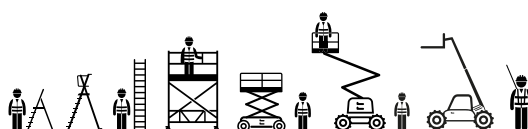


Assortiment de viandes froides  
3 salades au choix  
1 dessert  
Boissons : Eau plate, gazeuse,  
café et thé à volonté

## GAMME D'ACCÈS EN HAUTEUR - Vente & Location



ESCABEAUX - PLATE-FORMES - ÉCHELLES  
ACCÈS SUR-MESURE - ÉCHAFAUDAGES ROULANTS  
NACELLES ÉLÉVATRICES & CHARIOTS TÉLESCOPIQUES  
EPI ANTI-CHUTES





## VOUS AVEZ FAIT CONFIANCE À DISTEL POUR FAIRE SUIVRE À VOS COLLABORATEURS UNE OU PLUSIEURS FORMATIONS ?

La périodicité de recyclage est déterminée pour les formations suivantes :

- CACES® PEMP → 5 ans
- AIPR (Autorisation d'Intervention à Proximité des Réseaux) → 5 ans
- SST (Sauveteur Secouriste du Travail) → 2 ans
- EPI → 3 ans. (Recommandation AFNOR FD S71-521)

Pour les autres formations :

Article R. 4323-3 du Code du Travail.

C'est à l'employeur de renouveler et compléter les formations aussi souvent que nécessaire pour prendre en compte les évolutions de ces équipements.

DISTEL vous conseille d'adapter les recyclages en fonction des acquis.  
**UNE PÉRIODICITÉ ENTRE 3 ET 5 ANS EST PRÉCONISÉE.**



Programmes complets  
& plannings des formations  
sur [distel.fr](https://distel.fr)

## VOUS POUVEZ COMPTER SUR LE SERVICE FORMATION POUR :

- Assurer le suivi des dates de recyclage de vos salariés :  
un avis de recyclage vous sera envoyé
- Vous informer des nouvelles réglementations qui encadrent les formations
- Vous communiquer les évolutions techniques des équipements concernés



## Service Formation

ZI Nord - 67170 BRUMATH

☎ 03 90 29 15 77

✉ [formation@distel.fr](mailto:formation@distel.fr)