

POINT D'ANCRAGE MOBILE & RÉGLABLE

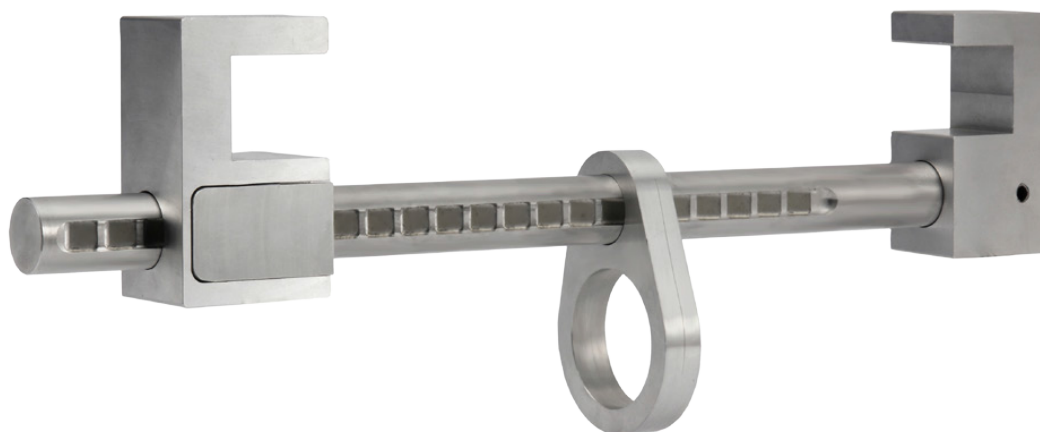
Réf. : 4005/03

Caractéristiques techniques :

- Matière : aluminium
- Anneau d'ancrage Ø 50 mm
- Ouverture de 95 à 400 mm
- Résistance 10 kN
- Poids : 1,3 kg

CONFORME

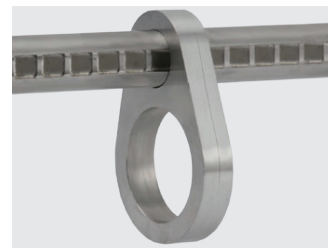
- EN 795 : 2002 TYPE B
- CEN/TS 16415 : 2013
- RÈGLEMENT 2016/425



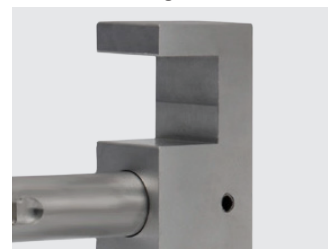
PRATIQUE



Bouton de réglage rapide de l'écartement



Anneau d'ancrage coulissant



Partie fixe

