

STABITEL

Caractéristiques techniques :

- Dimensions plate-forme : 450 x 560 mm en alu à rainures profondes
- Pente d'accès de 65°
- Charge admissible : 150 kg
- 1 garde-corps composé de : 1 lisse, 1 sous-lisse, plinthes et 2 rampes latérales
- 4 roulettes pivotantes 360° Ø 100 mm pour un déplacement latéral aisé
- * OPTION CONSEILLÉE SELON EXAMEN D'ADÉQUATION : 2 stabilisateurs latéraux repliables

USAGE SPÉCIFIQUE

→ DÉCRET 96-333



Référence : 2052/11

Réf.	Nombre de marches	Hauteur plate-forme	Largeur base	Longueur base	Hauteur hors tout	Poids kg
2052/08	8	1m81	0m75	1m54	2m91	37
2052/09	9	2m04	0m75	1m65	3m14	40
2052/11	11	2m49	1m16	1m88	3m60	48
2052/14*	13	3m17	1m16	2m19	4m28	70
2052/16*	15	3m63	1m21	2m55	4m73	82
2052/18*	17	4m08	1m21	2m76	5m18	87

LES PLUS SÉCURITÉ



Garde-corps + rampes d'accès

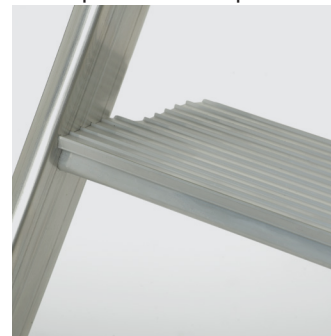
PRATIQUE



Châssis escamotable à levier



Déplacement multidirectionnel facilité par 4 roulettes pivotantes



Marches monoblocs de 120 mm à rainures profondes