

Les EPI Antichute
LONGE ET ABSORBEUR
ANTICHUTE MOBILE
ANCRAGE MOBILE
HARNAIS ANTICHUTE
ACCESSOIRES

LONGE ET ABSORBEUR :

LONGE SIMPLE DRISSE	Page 2
LONGE DE RETENUE AU TRAVAIL	Page 3
LONGE DOUBLE DRISSE	Page 4
LONGE SIMPLE DRISSE AVEC ABSORBEUR D'ÉNERGIE	Page 5
LONGE DOUBLE DRISSE AVEC ABSORBEUR D'ÉNERGIE	Page 6

ANTICHUTE MOBILE :

SYSTÈME ANTICHUTE À RAPPEL AUTOMATIQUE DE 5 À 20M	Page 7
ANTICHUTE MOBILE SUR SUPPORT D'ASSURAGE FLEXIBLE	Page 8
SUPPORT D'ASSURAGE FLEXIBLE	Page 9
POIGNÉES D'ASCENSION	Page 10
SYSTÈME ANTICHUTE À RAPPEL AUTOMATIQUE 2M	Page 11
DESCENDEUR AUTO-FREINANT	Page 12
SYSTÈME ANTICHUTE À RAPPEL AUTOMATIQUE DE 6M	Page 13

ANCRAGE MOBILE :

KIT DE LIGNE DE VIE MOBILE HORIZONTALE	Page 14
ANNEAU DE SANGLE	Page 15
POINT D'ANCRAGE MOBILE ET RÉGLABLE	Page 16
SYSTÈME D'ANCRAGE TRANSPORTABLE	Page 17

HARNAIS ANTICHUTE :

KIT DE RETENUE NACELLE	Page 18
HARNAIS ANTICHUTE ET SAUVETAGE AVEC CEINTURE INTÉGRÉE	Page 19
HARNAIS ANTICHUTE	Page 20

ACCESSOIRES :

CONNECTEURS	Page 21
CASQUE DE PROTECTION	Page 22
SAC DE RANGEMENT GRAND	Page 23

LONGE SIMPLE DRISSE

Longueur : 1m50

Réf. : 4002/01

Caractéristiques techniques :

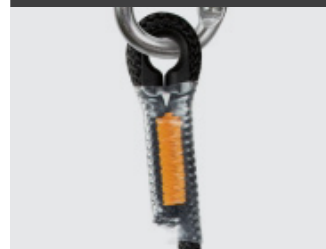
- Longueur 1m50 (connecteurs compris)
- Drisse polyamide Ø 10,5 mm
- Résistance statique ≥ 22 kN

CONFORME

→ EN 354



PRATIQUE



Boucle cossée-cousue gainée



2 connecteurs acier à vis
Ouverture 18mm

[Retour](#)
[Sommaire](#)



LONGE DE RETENUE AU TRAVAIL **DiSTEL**

Longueur : 4m00

Réf. : 4002/02

Caractéristiques techniques :

- Longueur 4m00 (connecteurs compris)
- Corde tressée gainée en polyamide Ø 14 mm
- Tendeur muni d'un connecteur en acier à avis d'ouverture 18 mm
- Connecteur automatique d'ouverture 20 mm

CONFORME

→ EN 358
DIRECTIVE 89/686/CE



Retour
Sommaire

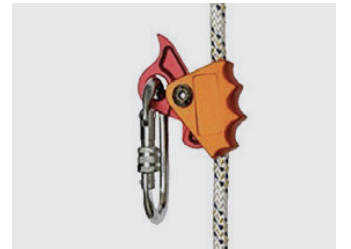
PRATIQUE



Gaine de protection



Extrémité cousue sous gaine de protection



Tendeur en alliage léger muni d'un connecteur



Connecteur acier automatique

LE + DiSTEL : Cette longe constitue un supplément à l'équipement de protection contre les chutes de hauteur. Elle est indispensable partout où il existe un besoin de travail en maintien.

LONGE DOUBLE DRISSE

Longueur : 1m70

Réf. : 4002/03

Caractéristiques techniques :

- Longueur 1m70 (connecteurs compris)
- Drisse polyamide Ø 10,5 mm
- Résistance statique ≥ 22 kN

CONFORME

→ EN 354



Photo principale non contractuelle.

PRATIQUE



Boucle cossée-cousue gainée



1 connecteur manuel
Ouverture 18mm



2 connecteurs automatiques
Ouverture 65mm

[Retour](#)
[Sommaire](#)



LONGE SIMPLE DRISSE avec ABSORBEUR D'ENERGIE

Longueur : 1m30

Réf. : 4002/04

Caractéristiques techniques :

- Longueur 1m30 (connecteurs compris)
- Drisse polyamide Ø 12 mm
- Résistance statique ≥ 15 kN
- Absorbeur d'énergie largeur 31 mm, en sangle à déchirure polyamide et polyester protégé par une pochette
- Force d'arrêt < 600 daN
- Poids : 300 gr

CONFORME

→ EN 355



TESTÉ
140 KG

Testé utilisation verticale et horizontale

Retour
Sommaire

PRATIQUE



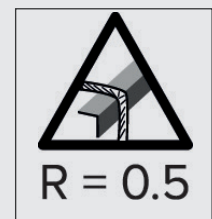
2 connecteurs acier à vis
Ouverture 18mm



Boucle cossée-cousue gainée



Absorbeur d'énergie



Travaux en hauteur sur plan vertical ou horizontal avec risques de chute verticale par dessus une arête vive. (rayon = 0,5mm) et avec espace disponible sous les pieds de l'utilisateur (voir tirant d'air)

LONGE DOUBLE DRISSE avec ABSORBEUR D'ENERGIE



Longueur : 1m30

Réf. : 4002/05

Caractéristiques techniques :

- Longueur 1m30 (connecteurs compris)
- Drisse polyamide Ø 12 mm
- Résistance statique ≥ 15 kN
- Absorbeur d'énergie largeur 31 mm, en sangle à déchirure polyamide et polyester protégé par une pochette
- Force d'arrêt < 600 daN
- Poids : 380 gr

CONFORME

→ EN 355

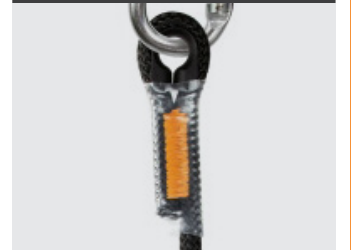


TESTÉ
140 KG

Testé utilisation verticale et horizontale

Retour
Sommaire

PRATIQUE



Boucle cossée-cousue gainée



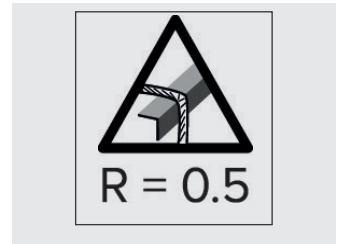
Boucle cossée-cousue gainée



1 connecteur acier à vis
Ouverture 18mm



1 connecteur alu automatique
Ouverture 65mm



Travaux en hauteur sur plan vertical ou horizontal avec risques de chute verticale par dessus une arête vive. (rayon = 0,5mm) et avec espace disponible sous les pieds de l'utilisateur (voir tirant d'air)

DiSTEL.fr

LE + DiSTEL : La longe double drisse avec absorbeur d'énergie permet une utilisation verticale et horizontale



SYSTÈME ANTICHUTE À RAPPEL AUTOMATIQUE 5-10-15 et 20m

Réf. : 4004/01

DiSTEL 

Caractéristiques techniques :

- Longe câble acier galvanisé Ø 4 mm pour les longueurs 5m et 10m et Ø 5 mm pour les longueurs 15m et 20m
- Carter synthétique haute résistance
- Tout composant traité anticorrosion
- Résistance statique > 12 kN
- Force d'arrêt < 600 daN
- Tirant d'air : 2m60 pour les longueurs 5m et 10m et 2m70 pour les longueurs 15m et 20m
- Température d'utilisation : -30° à +50°

CONFORME

→ EN 360 : 2002



**TESTÉ
140 KG**

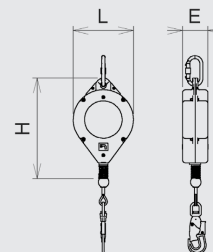
PRATIQUE



Connecteur acier à vis,
ouverture 18mm



Connecteur à émerillon
avec indicateur de chute
à verrouillage automatique
Ouverture 20mm



**Retour
Sommaire**

Modèle	H	L	E	Poids
5m	335 mm	200 mm	84 mm	4,7 kg
10m	335 mm	200 mm	84 mm	5 kg
15m	410 mm	250 mm	96 mm	9,2 kg
20m	410 mm	250 mm	96 mm	9,5 kg

DiSTEL.fr

LE + DiSTEL : Le système antichute à rappel automatique convient aux travaux en hauteur avec risques de chute verticale. Il est équipé d'une longe rétractable automatique et d'un élément interne de dissipation d'énergie cinétique.

ANTICHUTE MOBILE SUR SUPPORT D'ASSURAGE FLEXIBLE

Réf. : 4004/02

Caractéristiques techniques :

- A blocage automatique
- Pour corde tressée à faible coefficient d'allongement en polyamide Ø 11 mm (R > 22 kN)
- Matière : acier inoxydable
- Résistance statique > 2200 daN
- Distance d'arrêt < 1m00
- Dimensions : 81 x 78 x 22 mm
- S'utilise avec le support d'assurage flexible (réf. 4004/03)

CONFORME

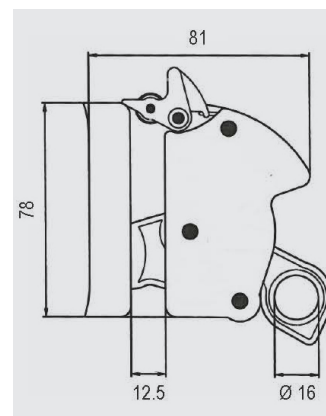
→ EN 353-2
DIRECTIVE 89/686/CE



PRATIQUE



Connecteur acier à vis



Retour
Sommaire

SUPPORT D'ASSURAGE FLEXIBLE



Longueur : 10m00 et 20m00

Réf. : 4004/03 - 4004/031

Caractéristiques techniques :

- Longueur 10m00 / 20m00
- Corde tressée gainée Ø 11 mm
- Matière : polyamide
- Résistance à la traction ≥ 2900 daN
- Gaine de protection transparent sur les extrémités
- Connecteur acier à vis en extrémité haute
- Poids : 2 kg

CONFORME

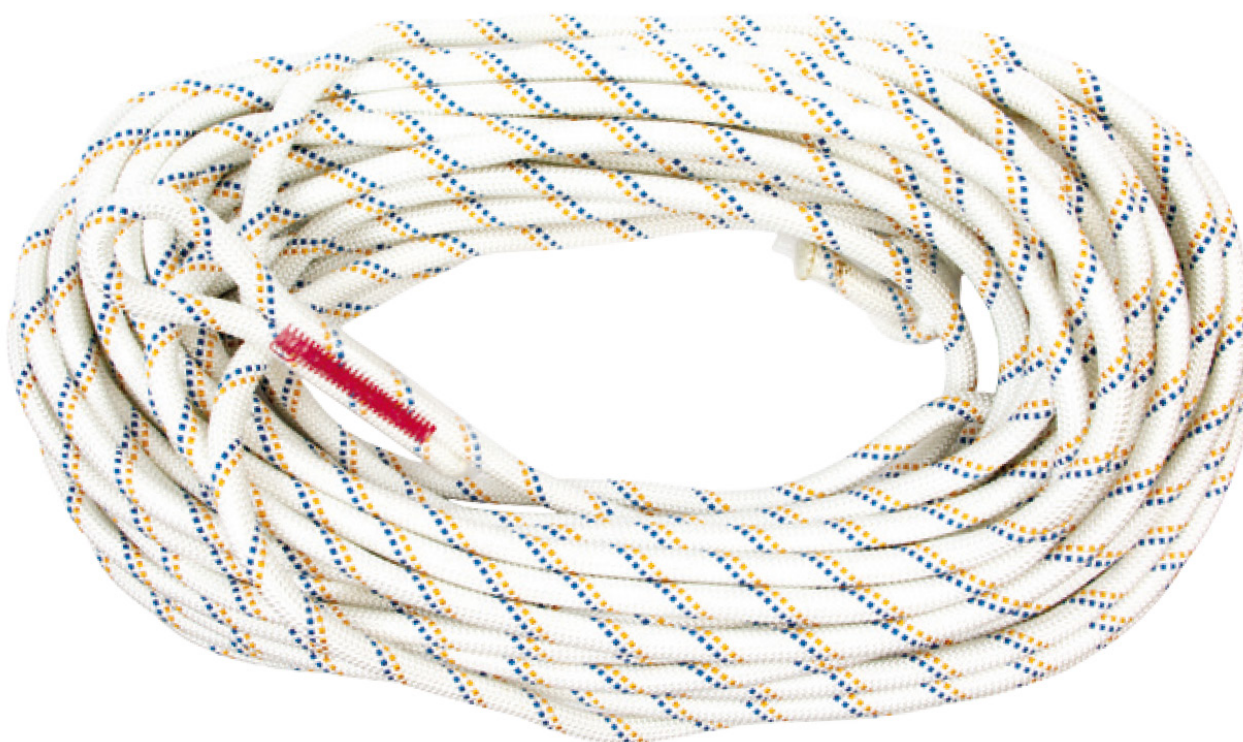
→ EN 353-2
DIRECTIVE 89/686/CE

PRATIQUE



INCLUS
Connecteur acier à vis

LA GAMME EPI ANTICHUTE



Retour
Sommaire

Réf.	Longueur
------	----------

4004/03	10m00
---------	-------

4004/031	20m00
----------	-------

05/07/22

DiSTEL.fr

LE + DiSTEL : Le support d'assurage flexible convient pour les antichutes mobiles.

POIGNÉES D'ASCENSION

Réf. : 4004/04 - 4004/05

DiSTEL 

Caractéristiques techniques :

- Poignée DROITE bleue (réf. 4004/04)
- Poignée GAUCHE grise (réf. 4004/05)
- Structure en aluminium
- Hauteur principale : 139 mm
- S'utilise avec le support d'assurage flexible (réf. 4004/03)

CONFORME

→ EN 567 - 12841/B
DIRECTIVE 89/686/CE



PRATIQUE



Poignée surmoulée ergonomique

LA GAMME EPI ANTICHUTE

[Retour](#)
[Sommaire](#)

DiSTEL.fr

LE + DiSTEL : Les poignées d'ascension sont des bloqueurs-poignée conçus pour les remontées sur cordes.

SYSTÈME ANTICHUTE À RAPPEL AUTOMATIQUE 2m

Réf. : 4004/06

DiSTEL 

Caractéristiques techniques :

- Utilisation verticale/horizontale et facteur 2
- Longueur totale 2 m
- Masse utilisateur maximale 140 Kg
- Longe en polyéthylène haute densité largeur 25 mm (R > 22 kN)
- Carter en aluminium
- Résistance statique > 15 kN
- Force d'arrêt < 600 daN
- Tirant d'air vertical : 2m50
- Tirant d'air horizontal : 4m50
- Température d'utilisation : -30°C à +50°C
- Masse : 1,35 Kg

CONFORME

→ EN 360 : 2002



**TESTÉ
140 KG**

FACTEUR 2

Testé utilisation
horizontale

**Retour
Sommaire**

PRATIQUE



Anneau d'ancrage à
émerillon avec
connecteur acier à vis
Ouverture 18mm



Connecteur à émerillon
avec indicateur de chute
à verrouillage automatique
Ouverture 28mm



Travaux en hauteur sur plan
horizontal avec risques de chute
verticale par dessus une arête
vive. (rayon = 0,5mm)

LE + DiSTEL : Le système antichute à rappel automatique convient aux travaux en hauteur avec risques de chute verticale. Il est équipé d'une longe en polyéthylène haute densité, rétractable automatiquement et d'un absorbeur d'énergie conditionné dans une pochette polyester.

DESCENDEUR AUTO-FREINANT

Réf. : 4004/07

Caractéristiques techniques :

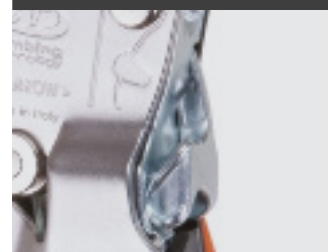
- Doté d'un point de friction qui lors de la descente crée un frottement supplémentaire sur la corde
- Muni d'une poignée de commande multifonction avec système de rappel automatique
- EBS : Extraordinary braking system qui augmente le freinage ou arrête la descente si la poignée est actionnée brusquement
- Levier de secours sur flasque mobile pour éviter la perte du descendeur
- Utilisation sur corde de Ø 11 mm
- Dimensions : 87 x 179 mm
- Masse : 520 g

CONFORME

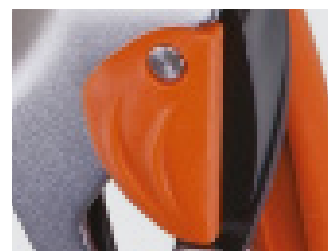
→ EN 341-2C - EN 12841-C



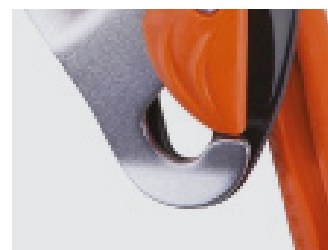
PRATIQUE



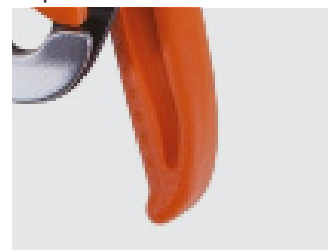
Point de friction



Levier de secours



Emplacement connecteur



Poignée de commande

Retour
Sommaire



SYSTÈME ANTICHUTE À RAPPEL AUTOMATIQUE 6m

Réf. : 4004/08

DiSTEL 

Caractéristiques techniques :

- Utilisation verticale/horizontale
- Masse utilisateur maximale 140 kg
- Longe Dyneema largeur 25 mm ($R > 22kN$)
- Carter en composite PA polyamide + fibre de verre
- Résistance statique $> 15 kN$
- Force d'arrêt $< 600 daN$
- Tirant d'air vertical : 2,6 m
- Tirant d'air horizontal : 4 m
- Température d'utilisation : $-30^{\circ}C$ à $+50^{\circ}C$
- Masse : 1,8 kg

CONFORME

→ EN 360 : 2002



**TESTÉ
140 KG**

Testé utilisation
horizontale

Retour
Sommaire

PRATIQUE



Anneau d'ancrage à
émerillon avec
connecteur aluminium à
verrouillage
Ouverture 22mm



Connecteur à émerillon
avec indicateur de chute
à verrouillage automatique
Ouverture 28mm



R = 0.5

Travaux en hauteur sur plan
horizontal avec risques de chute
verticale par dessus une arête
vive. (rayon = 0,5mm)

LE + DiSTEL : Le système antichute à rappel automatique est équipé d'une longue sangle rétractable automatiquement de 6 m, muni d'un système à double cliquets permettant la retenue immédiate en cas de chute et d'un élément interne de dissipation de l'énergie. Léger et compact

KIT LIGNE DE VIE MOBILE HORIZONTALE

Réf. : 4005/01

Caractéristiques techniques :

- Longueur réglable de 5m à 20m
- Sangle polyester 30 mm R > 45kN
- Connecteur à vis amovible R > 22 kN
- Tendeur à cliquet en acier galvanisé
- Testé pour 2 personnes selon CEN/TS 16415 Type B+C
- Conforme à EN795 type B+C (Hybrid) si ancrage avec les anneaux de sangle intégrés
- Conforme à EN795 type C si ancrage directement avec les connecteurs aux extrémités de la ligne de vie

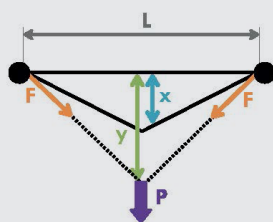
CONFORME


→ EN 795 : 2012
TYPE B+C (HYBRID) - CEN/TS
16415:2013



**2
PERS.
MAX**

x = Flèche résiduelle après la chute
y = Flèche maximale dynamique
P = Efforts mesurés sur la ligne
F = Efforts mesurés aux ancrages terminales de la ligne de vie



	L (m)	x (mm)	y (mm)	P (kN)	F (kN)
100 kg 	5	430	745	6,9	11,8
	20	1395	2405	4,8	8,7
200 kg 	5	510	720	8,1	14,1
	20	1675	2640	6,0	10,5

Tirant d'air = y + 1 m + tirant d'air du dispositif antichute.

**Retour
Sommaire**

LE + DiSTEL : Elle s'installe rapidement afin de permettre le travail en hauteur sur une grande surface en toute sécurité. Deux anneaux de sangle permettent de la fixer temporairement sur de nombreuses structures d'ancrage.

ANNEAU DE SANGLE

Longueur : 1m00 et 2m00

Réf. : 4005/02 - 4005/021

Caractéristiques techniques :

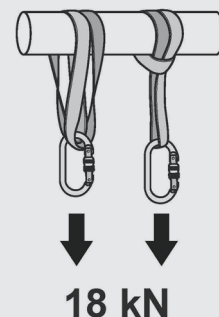
- Longueur 1m00 / 2m00
- Sangle polyester largeur 21 mm
- Résistance statique de l'anneau > 18 kN

CONFORME

→ EN 795 - 2012
TYPE B
RÈGLEMENT 2016/425



PRATIQUE



[Retour](#)
[Sommaire](#)

Réf.	Longueur
------	----------

4005/02	1m00
---------	------

4005/021	2m00
----------	------

LE + DiSTEL : L'anneau de sangle est destiné à créer un ancrage temporaire sur différents types de structures. Léger et facile à transporter, il s'utilise en cas de risques de chute verticale.

POINT D'ANCRAGE MOBILE & RÉGLABLE

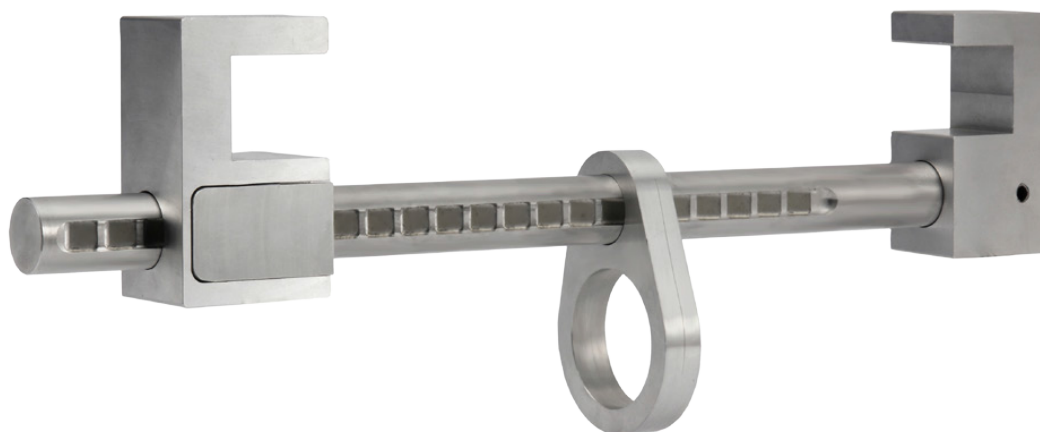
Réf. : 4005/03

Caractéristiques techniques :

- Matière : aluminium
- Anneau d'ancrage Ø 50 mm
- Ouverture de 95 à 400 mm
- Résistance 10 kN
- Poids : 1,3 kg

CONFORME

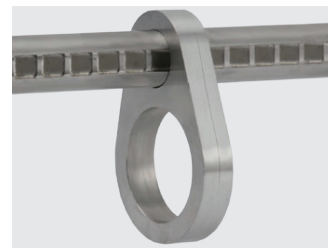
→ EN 795
B+A1



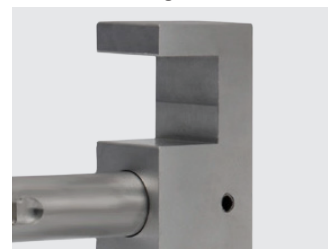
PRATIQUE



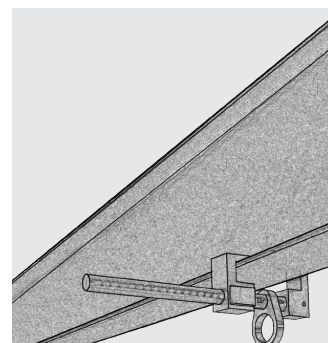
Bouton de réglage rapide de l'écartement



Anneau d'ancrage coulissant



Partie fixe



[Retour](#)
[Sommaire](#)



SYSTÈME D'ANCRAGE TRANSPORTABLE

Réf. : 4005/04

Caractéristiques techniques :

- Matière : acier zingué
- Dimensions : 1415 x 150 x 100 mm
- Poids : 6,9 kg

CONFORME

→ EN 795/B
DIRECTIVE 89/686/CE

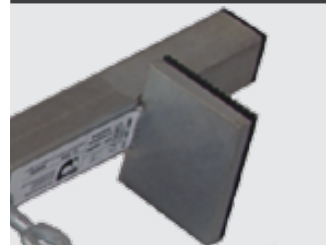


[Retour](#)
[Sommaire](#)

DiSTEL 

LA GAMME EPI ANTICHUTE

PRATIQUE



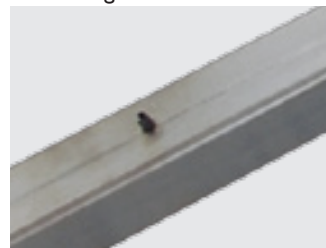
Platine de fixation



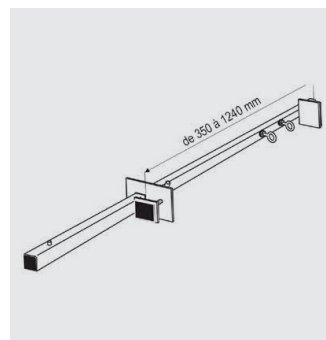
Anneaux d'ancrage



Poignée de réglage & platine mobile réglable



Goupille de sécurité



DiSTEL.fr

LE + DiSTEL : Le système d'ancrage transportable permet de créer un ou deux points d'ancrage dans les encadrements de portes ou de fenêtres. (à positionner sur la partie basse)

KIT de RETENUE NACELLE

Réf. : 4000

Harnais antichute + longe + sac de rangement

Caractéristiques techniques :

Harnais antichute & de sauvetage :

EN 361 (harnais antichute)

EN 1497 (harnais de sauvetage)

DIR. 89/686/CE

- Accrochage sternal antichute sur deux anneaux de sangles
- Réglage des bretelles par boucle rapide en acier finition epoxy noir
- D dorsal avec finition anodisée
- Boucle alu auto avec témoin de fermeture
- Cuissards molletonnés avec fermeture par boucle automatique
- Sangles déperlantes en polyester largeur 44 mm
- Témoin de chute (à partir de 300 daN)

Longe avec connecteurs :

EN 354

EN 362 - DIR. 89/686/CE

- Longueur (avec connecteurs) : 1m50
- Connecteurs acier à vis
- Simple sans réglage
- Drisse polyamide Ø 10,5 mm
- Extrémité : boucle cossée-cousue gainée

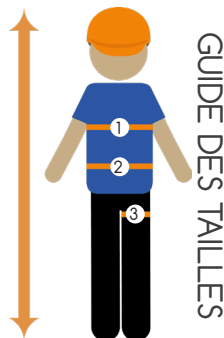
Cette longe est adaptée pour travailler dans une PEMP.

Elle permet la retenue au travail et/ou la limitation de déplacement.



CONFORME

EN 361 - EN 354 -
EN 1497 - EN 362
DIRECTIVE 89/686/CE



GUIDE DES TAILLES

En cm	Taille M-L (réf. 4001/05)	Taille XL (réf. 4001/06)
Taille	165 à 188	170 à 200
1	90 à 115	100 à 135
2	85 à 120	105 à 135
3	50 à 75	60 à 80

[Retour](#)
[Sommaire](#)

DiSTEL.fr

LE + DiSTEL : Le KIT de RETENUE NACELLE est fourni dans un sac de rangement.

HARNAIS ANTICHUTE & SAUVETAGE **DiSTEL**

Avec ceinture intégrée

Réf. : 4001/04 - 4001/06

Caractéristiques techniques :

- Sangles principales déperlantes en polyester largeur 44 mm ($R \geq 25$ kN)
- Réglage des bretelles, de la ceinture et des hauteurs de cuissards par boucles rapides
- D d'accrochage en aluminium forgé anodisé
- Cuissards avec verrouillage par boucle automatique en aluminium
- Résistance statique > 15 kN

CONFORME

EN 361 - EN 358 - EN 1497 - EN 813
DIRECTIVE 89/686/CE

CONFORME

→ EN 14183



Retour
Sommaire

Testé
140 Kg

GUIDE DES TAILLES

En cm	Taille S (réf. 4001/04)	Taille M-L (réf. 4001/05)	Taille XL (réf. 4001/06)
Taille	155 à 175	165 à 188	170 à 200
1	80 à 105	90 à 115	100 à 135
2	65 à 105	85 à 120	105 à 135
3	45 à 65	50 à 75	60 à 80

PRATIQUE



D d'accrochage antichute sternal ou pour opérations de sauvetage



Connecteur inamovible à barette avec ouverture à triple sécurité & D d'accrochage ventral



Cuissards molletonnés avec 3 passages de sangle pour mise en place de petits mousquetons porte matériel



Dossier épaulement respirant, confort



D d'accrochage dorsal



D d'accrochage latéral pour maintien au travail (pivotant)



Dossier ceinture ajustable, muni de 4 ganses textile porte matériel

DiSTEL.fr

LE + DiSTEL : Confortable et léger, le harnais antichute et sauvetage est un harnais complet avec de multiples points d'accrochage. Il est particulièrement adapté aux travaux sur cordes et d'accès difficile.

HARNAIS ANTICHUTE

Réf. : 4001/07 à 4001/09

Caractéristiques techniques :

- Sangles principales déperlantes en polyester largeur 44 mm ($R \geq 25$ kN)
- Réglage des bretelles par boucles rapides
- Sangle bavaroise de 44 mm avec boucles sternales automatiques
- Cuissards moletonnés avec verrouillage par boucle automatique en aluminium
- Résistance statique > 15 kN
- Témoin de chute déclenchement à partir de 300 daN
- Masse : 1,2 Kg

CONFORME

→ EN 361 - EN 1497



**Testé
140 Kg**

Retour
Sommaire

GUIDE DES TAILLES

En cm	Taille S (réf. 4001/04)	Taille M-L (réf. 4001/05)	Taille XL (réf. 4001/06)
Taille	155 à 175	165 à 188	170 à 200
1	80 à 105	90 à 115	100 à 135
2	65 à 105	85 à 120	105 à 135
3	45 à 65	50 à 75	60 à 80

PRATIQUE



Témoin de chute



Cuissards moletonnés
avec fermeture par boucle
automatique



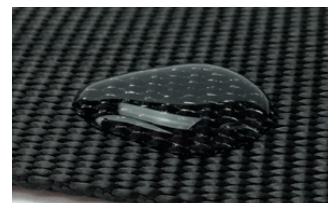
Accrochage sternal antichute
sur deux anneaux de sangles



D d'accroche dorsal



Boucle auto alu
avec témoin de fermeture



Sangle déperlante

LE + DiSTEL : Confortable, léger, et muni d'un système de réglage et verrouillage automatique, ce harnais s'adapte à toutes les morphologies.

Caractéristiques techniques :

- Connecteurs en acier traité anticorrosion ou en alliage d'aluminium pour gain de poids.
- Ils sont tous équipés d'un fermoir automatique et leur verrouillage est manuel ou automatique.

CONFORME

→ EN 362

DIRECTIVE 89/686/CE

A'



VERROUILLAGE
MANUEL (À VIS)

Référence	Classe	Ouverture	Résistance statique	Matière	Masse
A'	B	18 mm	23 kN	Aluminium	76 g

E'



VERROUILLAGE
AUTOMATIQUE

Référence	Classe	Ouverture	Résistance statique	Matière	Masse
E'	B	22 mm	22 kN	Aluminium	92 g



CASQUE DE PROTECTION

Réf. : 4006/01 à 4006/04

Caractéristiques techniques :

- Couleurs disponibles : Blanc (réf. 4006/01), orange (réf. 4006/02), noir (réf. 4006/03), rouge (réf. 4006/04)
- Coque externe : PP polypropylène
- Calotte interne : HD polystyrène
- Bandeau tour de tête : PA en nylon soufflé
- Taille universelle réglable de 51 à 63 cm
- Poids : 390 g

CONFORME

→ EN 397



SAC DE RANGEMENT

Réf. : 4007/03

DiSTEL 

LA GAMME EPI ANTICHUTE

Sac de rangement :

- Longueur : 30,5 cm, Hauteur : 40,5 cm, Largeur : 13 cm
- Bretelles réglables rembourrées
- Poignée de transport supérieure armée
- 1 très large compartiment principal zippé avec poche intérieure
- 1 poche frontale avec fermeture verticale zippée
- 600D Polyester



DiSTEL.fr

LE + DiSTEL : Ce sac de rangement peut contenir votre harnais et sa longe. Compartiment principal avec poche intérieure et poche frontale. Bretelles réglables rembourrées.



NOS AGENCES & SERVICES

AGENCE DE STRASBOURG-NORD

1A Rue des Carrières
ZI Nord - 67170 BRUMATH

☎ 03 88 51 81 81

✉ vente67@distel.fr

✉ location67@distel.fr

AGENCE DE STRASBOURG-SUD

38 A route Industrielle de la Hardt
ZI ZAC Bugatti - 67120 MOLSHEIM

☎ 03 90 40 08 70

✉ vente671@distel.fr

✉ location671@distel.fr

AGENCE DE MULHOUSE

Rue de la Charente
Pôle 430 - 68270 WITTENHEIM

☎ 03 89 57 07 60

✉ vente68@distel.fr

✉ location68@distel.fr

AGENCE DE METZ

Boucle des Dinandiers
ZI Ste Agathe - 57290 FAMECK

☎ 03 82 54 80 71

✉ vente57@distel.fr

✉ location57@distel.fr

NORME

Le Service Règlementation

☎ 03 90 29 15 77

✉ reglementation@distel.fr

FORMATION

Le Service Formation

☎ 03 90 29 15 77

✉ formation@distel.fr

VÉRIFICATION

Le Service Vérification

☎ 03 90 29 15 72

✉ verification@distel.fr