



Les plates-formes

PAGE 34 À 55

LES PLATES-FORMES DE TRAVAIL

BATEL PIRL	Page 36
MANUBATEL	Page 37
CASTEL	Page 38
IKSTEL 150 TÉLESCOPIQUE PIRL	Page 39
IKSTEL 175 TÉLESCOPIQUE	Page 40
IKSTEL 200 TÉLESCOPIQUE	Page 41
IKSTEL FIXE PIRL PIRL	Page 42
IKSTEL FIXE PIR PIR	Page 43
ESCAREL	Page 44
ROULATEL	Page 45
STABITEL	Page 46

LES PLATES-FORMES MODULABLES

PLATES-FORMES MODULABLES EN FONCTION DE VOS BESOINS	Page 47
PODEL	Page 48
ESTRADE STANDARD	Page 49
ESTRADE ÉLARGIE	Page 50
ESTRADE SUPER ÉLARGIE	Page 51
PLATE-FORME DE 1M00 AVEC 1 ACCÈS	Page 52
PLATE-FORME DE 2M00 AVEC 1 ACCÈS	Page 53
PASSERELLE DE CHEVAUCHEMENT DE 1M00	Page 54
PASSERELLE DE CHEVAUCHEMENT DE 2M00	Page 55

Caractéristiques techniques :

- Dimensions plate-forme : 400 x 520 mm
- Hauteur du garde-corps par rapport à la plate-forme : 1m10
- Plinthes de 10 cm
- Chaînette de sécurité
- Pente d'accès de 65°
- Charge admissible : 150 kg
- Espacement des marches : 22 cm
- Roulettes à bascule Ø 100 mm
- Dimensions de la tablette porte-outils rabattable : 416 x 145 mm
- Tablette porte-outils : charge admissible 20 kg

CONFORME

→ P.I.R.L. 93-353* + EN 131-7
Du 2 au 4 marches

CONFORME

→ EN 131-7
DÉCRET 2008-244
R. 4323-59
Plus de 5 marches



Référence : 2020/04

Réf.	Nombre de marches	Hauteur plate-forme	Largeur base	Longueur base	Hauteur totale repliée	Poids kg
2020/02*	2	0m45	0m56	0m85	1m70	14
2020/03*	3	0m68	0m60	1m01	1m95	15,5
2020/04*	4	0m90	0m65	1m17	2m20	17
2020/05	5	1m13	0m69	1m34	2m45	18,5
2020/06	6	1m35	0m74	1m51	2m70	20
2020/07	7	1m58	0m78	1m68	2m95	22
2020/08	8	1m80	0m83	1m85	3m20	24
2020/09	9	2m03	0m87	2m01	3m45	27
2020/10	10	2m26	0m91	2m18	3m70	29,5
2020/11	11	2m49	0m95	2m35	3m95	32
2020/12	12	2m72	1m00	2m51	4m20	34,5
2020/13	13	2m94	1m04	2m68	4m45	37
2020/14	14	3m17	1m08	2m84	4m70	39,5

LES PLUS SÉCURITÉ

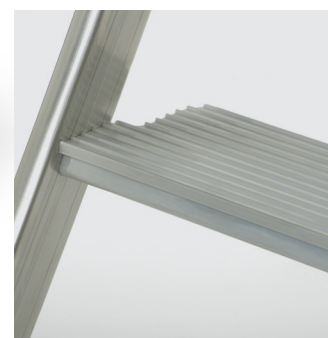


Garde-corps à 1m10 et chaînette de sécurité

PRATIQUE



Tablette porte-outils rabattable



Marches monoblocs de 120 mm à rainures profondes



Poignée pour accompagner la manipulation du produit

Retour
Sommaire

MANUBATEL

LES PLUS SÉCURITÉ

Caractéristiques techniques :

- Dimensions plate-forme : 400 x 520 mm
- Hauteur du garde-corps par rapport à la plate-forme : 1m10
- Plinthes de 10 cm
- Chaînette de sécurité
- Pente d'accès de 65°
- Charge admissible : 150 kg
- Espacement des marches : 22 cm
- Roulettes escamotables à ressort Ø 50 mm
- Dimensions de la tablette porte-outils rabattable : 416 x 145 mm
- Tablette porte-outils : charge admissible 20 kg
- * EMER : Équipement de mise en rayon

CONFORME

- EN 131-7 + FD E85-301*
- DÉCRET 2008-244
- R. 4323-59



Référence : 2022/02



Garde-corps à 1m10 et chaînette de sécurité

PRATIQUE



Tablette porte-outils rabattable



Marches monoblocs de 120 mm à rainures profondes



Poignée pour accompagner la manipulation du produit



4 roulettes intérieures, pivotantes escamotables à ressort se bloquant sous le poids de l'utilisateur

Retour Sommaire

Réf.	Nombre de marches	Hauteur plate-forme	Largeur base	Longueur base	Hauteur totale repliée	Poids kg
2022/02	2	0m45	0m75	0m85	1m70	16
2022/03	3	0m68	0m79	1m01	1m95	17
2022/04	4	0m90	0m83	1m17	2m20	18,5
2022/05	5	1m13	0m88	1m34	2m45	20

PLATES-FORMES

Caractéristiques techniques :

- Dimensions plate-forme : 400 x 520 mm
- Hauteur du garde-corps par rapport à la plate-forme : 1m10
- Plinthes de 10 cm
- Pente d'accès de 65°
- Charge admissible : 150 kg
- Espacement des marches : 22 cm
- Roulettes à bascule Ø 100 mm
- Dimensions de la tablette porte-seau rabattable : 505 x 290 mm
- Tablette porte-seau : charge admissible 20 kg
- * Etrésillon relevé : Produit à usage spécifique

USAGE SPÉCIFIQUE

→ DÉCRET 96-333*
Du 2 au 6 marches

CONFORME

→ EN 131-7
DÉCRET 2008-244
R. 4323-59

Plus de 7 marches



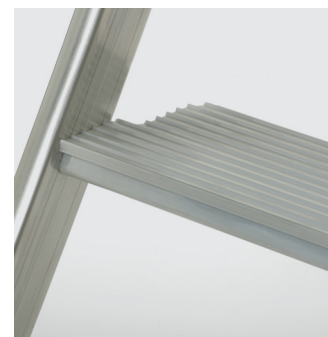
Référence : 2031/04



Mise en place instantanée du garde-corps



Tablette porte-seau rabattable



Marches monoblocs de 120 mm à rainures profondes



Poignée pour accompagner la manipulation du produit



Chevauchement d'obstacles

Réf.	Nombre de marches	Hauteur plate-forme	Largeur base	Longueur base	Hauteur totale repliée	Hauteur de chevauchement arrière	Poids kg
2031/02*	2	0m45	0m56	0m85	1m70	----	16
2031/03*	3	0m68	0m60	1m01	1m95	0m52	17,5
2031/04*	4	0m90	0m65	1m17	2m20	0m58	19
2031/05*	5	1m13	0m69	1m34	2m45	0m62	20
2031/06*	6	1m35	0m74	1m51	2m70	0m62	22
2031/07	7	1m58	0m78	1m68	2m95	----	24
2031/08	8	1m80	0m83	1m85	3m20	----	25,5
2031/09	9	2m03	0m87	2m01	3m45	----	27
2031/10	10	2m26	0m91	2m18	3m70	----	29,5
2031/11	11	2m49	0m95	2m35	3m95	----	31,5
2031/12	12	2m72	1m00	2m51	4m20	----	33,5
2031/13	13	2m94	1m04	2m68	4m45	----	36
2031/14	14	3m17	1m08	2m84	4m70	----	38



IKSTEL 150

(3 réglages)

Caractéristiques techniques :

- Dimensions plate-forme : 425 x 380 mm
- Pente d'accès de 70°
- Charge admissible : 150 kg
- 1 garde-corps composé de :
1 lisse, 1 sous-lisse, plinthes
- Echelons antidérapants à larmes reliefs
- Roulettes à bascule Ø 100 mm
- Dimensions de la tablette porte-outils rabattable :
498 x 170 mm
- Tablette porte-outils : charge admissible 15 kg

CONFORME

→ P.I.R.L. 93-353*

Modèle 2041/10 et 2041/12

CONFORME

→ NF E85-211

DÉCRET 2008-244

R. 4323-59



Référence : 2041/10

LES PLUS SÉCURITÉ



Ouverture instantanée du garde-corps

PRATIQUE



Tablette porte-outils rabattable



Référence : 2042/12

Réglable en 3 hauteurs



Épaisseur repliée : 37 cm
Faible encombrement

Réf.	Hauteurs plate-forme	Hauteurs de travail	Amplitude	Largeur base	Profondeurs à la base	Hauteur repliée	Poids kg
2041/10*	0m49 - 0m73 0m96	2m49 - 2m73 2m96	47 cm	0m72	1m01 - 1m19 1m36	1m50	18
2041/12*	0m73 - 0m96 1m19	2m73 - 2m96 3m19	47 cm	0m78	1m19 - 1m36 1m54	1m50	20
2041/15	0m96 - 1m19 1m42	2m96 - 3m19 3m42	47 cm	0m84	1m36 - 1m54 1m72	1m50	24



IKSTEL 175

(4 réglages)

Caractéristiques techniques :

- Dimensions plate-forme : 425 x 380 mm
- Pente d'accès de 70°
- Charge admissible : 150 kg
- 1 garde-corps composé de : 1 lisse, 1 sous-lisse, plinthes
- Echelons antidérapants à larmes reliefs
- Roulettes à bascule Ø 100 mm
- Dimensions de la tablette porte-outils rabattable : 498 x 170 mm
- Tablette porte-outils : charge admissible 15 kg

CONFORME

- NF E85-211
- DÉCRET 2008-244
- R. 4323-59

PLATES-FORMES



Référence : 2042/12

LES PLUS SÉCURITÉ



Ouverture instantanée du garde-corps

PRATIQUE



Tablette porte-outils rabattable



Réglable en 4 hauteurs



Épaisseur repliée : 37 cm
Faible encombrement

Réf.	Hauteurs plate-forme	Hauteurs de travail	Amplitude	Largeur base	Profondeurs à la base	Hauteur repliée	Poids kg
2042/12	0m73 - 0m96 1m19 - 1m42	2m73 - 2m96 3m19 - 3m42	69 cm	0m78	1m19 - 1m36 1m54 - 1m72	1m75	22
2042/15	0m96 - 1m19 1m42 - 1m65	2m96 - 3m19 3m42 - 3m65	69 cm	0m84	1m36 - 1m54 1m72 - 1m90	1m75	23
2042/17	1m19 - 1m42 1m65 - 1m88	3m19 - 3m42 3m65 - 3m88	69 cm	0m90	1m54 - 1m72 1m90 - 2m08	1m75	24



IKSTEL 200

(5 réglages)

Caractéristiques techniques :

- Dimensions plate-forme : 425 x 380 mm
- Pente d'accès de 70°
- Charge admissible : 150 kg
- 1 garde-corps composé de : 1 lisse, 1 sous-lisse, plinthes
- Echelons antidérapants à larmes reliefs
- Roulettes à bascule Ø 100 mm
- Dimensions de la tablette porte-outils rabattable : 498 x 170 mm
- Tablette porte-outils : charge admissible 15 kg

CONFORME

- NF E85-211
- DÉCRET 2008-244
- R. 4323-59



Référence : 2043/15

Réf.	Hauteurs plate-forme	Hauteurs de travail	Amplitude	Largeur base	Profondeurs à la base	Hauteur repliée	Poids kg
2043/15	0m96 - 1m19 1m42 - 1m65 1m88	2m96 - 3m19 3m42 - 3m65 3m88	92 cm	0m84	1m36 - 1m54 1m72 - 1m90 2m08	2m00	24
2043/17	1m19 - 1m42 1m65 - 1m88 2m11	3m19 - 3m42 3m65 - 3m88 4m11	92 cm	0m90	1m54 - 1m72 1m90 - 2m08 2m26	2m00	25
2043/20	1m42 - 1m65 1m88 - 2m11 2m34	3m42 - 3m65 3m88 - 4m11 4m34	92 cm	0m97	1m72 - 1m90 2m08 - 2m26 2m44	2m00	26

LES PLUS SÉCURITÉ



Ouverture instantanée du garde-corps

PRATIQUE



Tablette porte-outils rabattable



Référence : 2042/12

Réglable en 5 hauteurs



Épaisseur repliée : 37 cm
Faible encombrement

Retour
Sommaire

IKSTEL FIXE

P.I.R.L.

Caractéristiques techniques :

- Dimensions plate-forme : 425 x 380 mm
- Pente d'accès de 70°
- Charge admissible : 150 kg
- 1 garde-corps composé de : 1 lisse, 1 sous-lisse, plinthes
- 1 anneau de levage
- Roulettes à bascule Ø 160 mm
- Dimensions de la tablette porte-outils rabattable : 498 x 170 mm
- Tablette porte-outils : charge admissible 15 kg

CONFORME

→ P.I.R.L. 93-353 + NF E85-211
 DÉCRET 2008-244
 R. 4323-59



Référence : 2034/04

PLATES-FORMES

LES PLUS SÉCURITÉ



Référence : 2041/10

Mise en place instantanée du garde-corps

PRATIQUE



Tablette porte-outils rabattable avec 1 anneau de levage



Echelons antidérapants à larmes reliefs



Faible encombrement

Réf.	Nombre de marches	Hauteur plate-forme	Largeur base	Largeur stabilisateurs déployés	Profondeur à la base	Hauteur repliée	Poids kg
2034/02	2	0m48	0m61	----	0m92	1m65	15
2034/03	3	0m71	0m61	----	1m09	1m90	16
2034/04	4	0m95	0m79	----	1m26	2m15	19
2034/05	5	1m18	1m03	1m33	1m43	2m40	21
2034/06	6	1m42	1m16	1m40	1m61	2m65	24

Retour
Sommaire



IKSTEL FIXE

P.I.R.

Caractéristiques techniques :

- Dimensions plate-forme : 425 x 380 mm
- Pente d'accès de 70°
- Charge admissible : 150 kg
- 1 garde-corps composé de : 1 lisse, 1 sous-lisse, plinthes
- 1 anneau de levage
- Roulettes à bascule Ø 160 mm
- Dimensions de la tablette porte-outils rabattable : 498 x 170 mm
- Tablette porte-outils : charge admissible 15 kg

CONFORME

- P.I.R. 93-352 + NF E85-211
- DÉCRET 2008-244
- R. 4323-59



Référence : 2034/07

Réf.	Nombre de marches	Hauteur plate-forme	Largeur base	Encombrement avec stab. ouverts	Profondeur à la base	Hauteur repliée	Poids kg
2034/07	7	1m65	0m61	2m39	1m77	2m90	27
2034/08	8	1m89	0m61	2m58	1m94	3m15	28
2034/09	9	2m13	0m61	2m78	2m12	3m40	30
2034/10	10	2m36	0m61	2m97	2m29	3m65	32

LES PLUS SÉCURITÉ



Référence : 2041/10

Mise en place instantanée du garde-corps

PRATIQUE



Tablette porte-outils rabattable avec 1 anneau de levage



Echelons antidérapants à larmes reliefs



Faible encombrement
Mise en place, réglage et rangement des 2 stabilisateurs individuellement

Retour
Sommaire

ESCAREL

Caractéristiques techniques :

- Dimensions plate-forme : 450 x 560 mm en alu à rainures profondes
- Pente d'accès de 65°
- Charge admissible : 150 kg
- 1 garde-corps composé de : 1 lisse, 1 sous-lisse, plinthes et 2 rampes latérales

CONFORME

→ EN 14183*

Pour 3 et 4 marches

USAGE SPÉCIFIQUE

→ DÉCRET 96-333

Plus de 5 marches



Référence : 2051/06

LES PLUS SÉCURITÉ

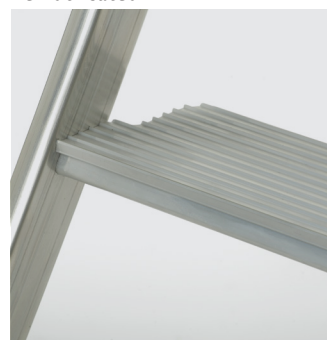


Garde-corps
+ rampes d'accès

PRATIQUE



4 roulettes pivotantes
escamotables à ressort
se bloquant sous le poids
de l'utilisateur



Marches monoblocs de 120 mm
à rainures profondes

Réf.	Nombre de marches	Hauteur plate-forme	Largeur base	Longueur base	Hauteur hors tout	Poids kg
2051/03*	3	0m68	0m72	1m00	1m78	20
2051/04*	4	0m91	0m72	1m11	2m01	22
2051/05	5	1m13	0m72	1m22	2m24	23
2051/06	6	1m36	0m72	1m32	2m46	25
2051/07	7	1m59	0m72	1m42	2m69	27

Retour
Sommaire

ROULATEL

Caractéristiques techniques :

- Dimensions plate-forme : 450 x 560 mm en alu à rainures profondes
- Pente d'accès de 65°
- Charge admissible : 150 kg
- 1 garde-corps composé de : 1 lisse, 1 sous-lisse, plinthes et 2 rampes latérales
- 4 roulettes pivotantes 360° Ø 100 mm

USAGE SPÉCIFIQUE

→ DÉCRET 96-333



Référence : 2053/09

LES PLUS SÉCURITÉ

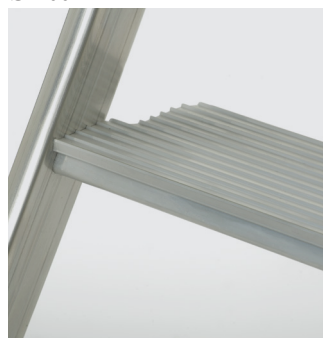


Equerre sur essieux pour plus de stabilité

PRATIQUE



4 roulettes pivotantes à frein Ø 100 mm



Marches monoblocs de 120 mm à rainures profondes

PLATES-FORMES

Réf.	Nombre de marches	Hauteur plate-forme	Largeur base	Longueur base	Hauteur hors tout	Poids kg
2053/08	8	1m84	0m85	1m56	2m95	33
2053/09	9	2m07	0m85	1m66	3m17	35
2053/11	11	2m52	1m10	1m88	3m63	41

Retour Sommaire

STABITEL

Caractéristiques techniques :

- Dimensions plate-forme : 450 x 560 mm en alu à rainures profondes
- Pente d'accès de 65°
- Charge admissible : 150 kg
- 1 garde-corps composé de : 1 lisse, 1 sous-lisse, plinthes et 2 rampes latérales
- 4 roulettes pivotantes 360° Ø 100 mm pour un déplacement latéral aisé
- * 2 stabilisateurs latéraux repliables

USAGE SPÉCIFIQUE

→ DÉCRET 96-333



Référence : 2052/11

Retour
Sommaire

Réf.	Nombre de marches	Hauteur plate-forme	Largeur base	Longueur base	Hauteur hors tout	Poids kg
2052/08	8	1m81	0m75	1m54	2m91	37
2052/09	9	2m04	0m75	1m65	3m14	40
2052/11	11	2m49	1m16	1m88	3m60	48
2052/14*	14	3m17	1m16	2m19	4m28	70
2052/16*	16	3m63	1m21	2m55	4m73	82
2052/18*	18	4m08	1m21	2m76	5m18	87

LES PLUS SÉCURITÉ



Garde-corps + rampes d'accès

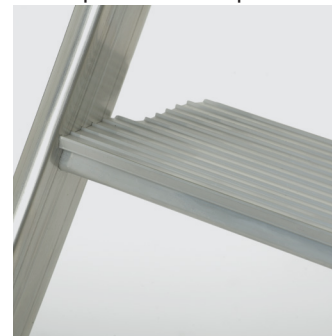
PRATIQUE



Châssis escamotable à levier



Déplacement multidirectionnel facilité par 4 roulettes pivotantes



Marches monoblocs de 120 mm à rainures profondes

PLATES-FORMES MODULABLES

Configurées en fonction de vos besoins

VOIR PAGES SUIVANTES

QU'EST-CE QU'UNE PLATE-FORME MODULABLE ?

Les plates-formes peuvent être modulées en fonction de vos besoins et de votre environnement de travail.

De nombres configurations sont possibles pour résoudre votre problématique d'accès :

- des plates-formes avec ou sans roues
- avec une rampe ou deux rampes d'accès
- avec un garde-corps à droite et/ou à gauche
- avec ou sans garde-corps frontal
- avec ou sans portillon sécurisé

CONFIGURATIONS POSSIBLES



Sabot



Roulette à bascule



GC frontal et/ou latéral



GC latéraux 0, 1 ou 2



Rampes 0, 1 ou 2



Portillon avec poignées sécurisées

MODULABLE OU FABRICATION SUR-MESURE

Pour toutes options supplémentaires, le BUREAU D'ETUDES DISTEL vous proposera un accès SUR MESURE. (voir page 57)



Caractéristiques techniques :

- Dimensions plate-forme : 500 x 480 mm en alu à rainures profondes
- Pente d'accès de 50°
- Charge admissible : 200 kg
- Espacement des marches : 23 cm
- Roulettes à bascule Ø 100 mm
- * Produit conforme à la norme EN 14183 si option 1, produit à usage spécifique DÉCRET 96-333 si option 2, 3 ou 4 et conforme à la norme EN 131-7 si option 5 ou 6
- ** Garde-corps complet sur 3 côtés composé de :
 | lisse, | sous-lisse, plinthes + portillon

CONFORME

- EN 131-7**
- DÉCRET 2008-244
- R. 4323-59



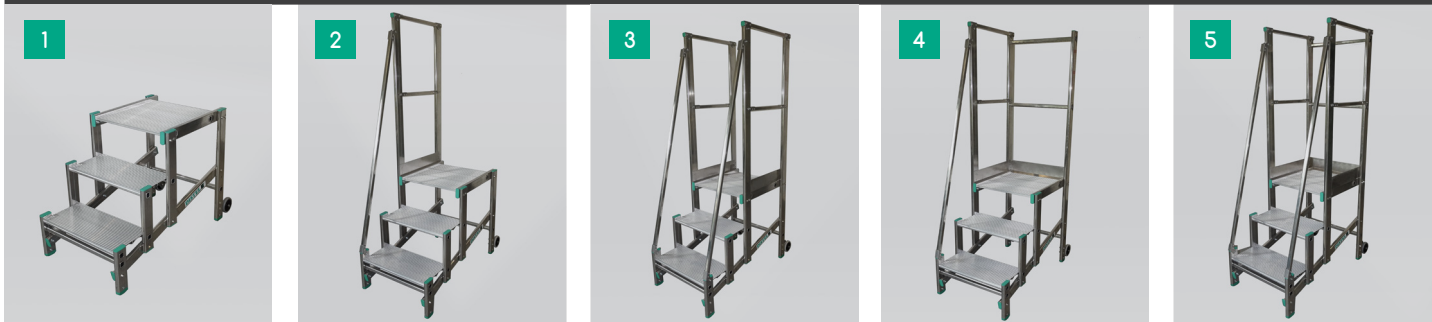
6**



LES PLUS SÉCURITÉ

Marches de 240 mm à rainures profondes

OPTIONS*



Réf.	Nombre de marches	Hauteur plate-forme	Largeur base	Longueur base	Distance plate-forme frontale / mur
	2	0m46	0m55	0m85	110 mm
	3	0m69	0m55	1m05	110 mm
	4	0m92	0m55	1m25	110 mm

Pour références, merci de nous consulter.

Existe avec différentes configurations de rampes et de garde-corps



ESTRADE

Standard

Caractéristiques techniques :

- Dimensions plate-forme : 450 x 400 mm en alu à rainures profondes
- Pente d'accès de 50°
- Charge admissible : 200 kg
- Espacement des marches : 22 cm
- Estrade sans garde-corps (voir AUTRES OPTIONS)
- Marches de 240 mm montées sur doubles limons pour plus d'ergonomie
- EXISTE AUSSI AUX DIMENSIONS PLATE-FORME : 450 x 600 mm
- *Produit conforme à la norme EN 131-7 si option 5 ou 6



USAGE SPÉCIFIQUE

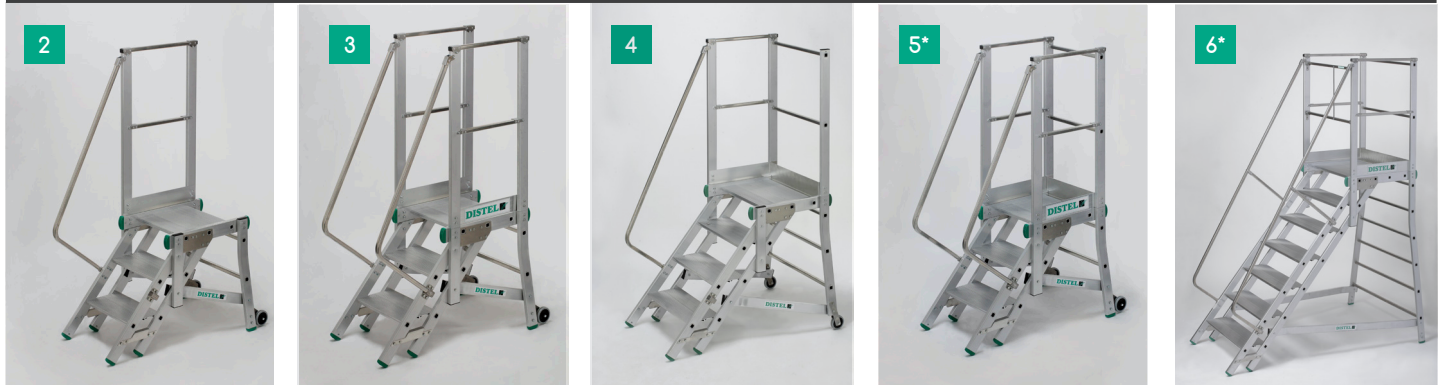
→ DÉCRET 96-333



[Retour Sommaire](#)

PLATES-FORMES

OPTIONS



Existe avec différentes configurations de rampes et de garde-corps - PHOTOS NON CONTRACTUELLES - Le portillon est muni de poignées sécurisées (voir page 47)

Réf.	Nombre de marches	Hauteur plate-forme	Largeur base	Longueur base	Distance plate-forme frontale / mur	N°1 Poids kg
Dimensions plate-forme 450 x 400 mm Pour références, merci de nous consulter.	2	0m46	0m50	0m90	100 mm	12
	3	0m69	0m63	1m09	100 mm	13
	4	0m92	0m71	1m28	100 mm	15,5
	5	1m15	0m79	1m47	100 mm	18
	6	1m38	0m87	1m67	100 mm	21,5
	7	1m61	0m87	1m86	100 mm	23,5
	8	1m84	0m87	2m05	100 mm	27,5

Existe avec 2 Variantes :
- 6 sabots
- 6 sabots et 2 roulettes à bascule.



Sabot

Roulette à bascule

ESTRADE

Elargie

Caractéristiques techniques :

- Dimensions plate-forme : 600 x 440 mm en alu à rainures profondes
- Pente d'accès de 50°
- Charge admissible : 200 kg
- Espacement des marches : 22 cm
- Garde-corps complet sur 3 côtés composé de : 1 lisse, 1 sous-lisse, plinthes (voir AUTRES OPTIONS)
- Marches de 240 mm montées sur doubles limons pour plus d'ergonomie
- EXISTE AUSSI AUX DIMENSIONS PLATE-FORME : 600 x 600 mm
- * Produit conforme à la norme EN 131-7 si option 5 ou 6

USAGE SPÉCIFIQUE

→ DÉCRET 96-333

PLATES-FORMES



5*

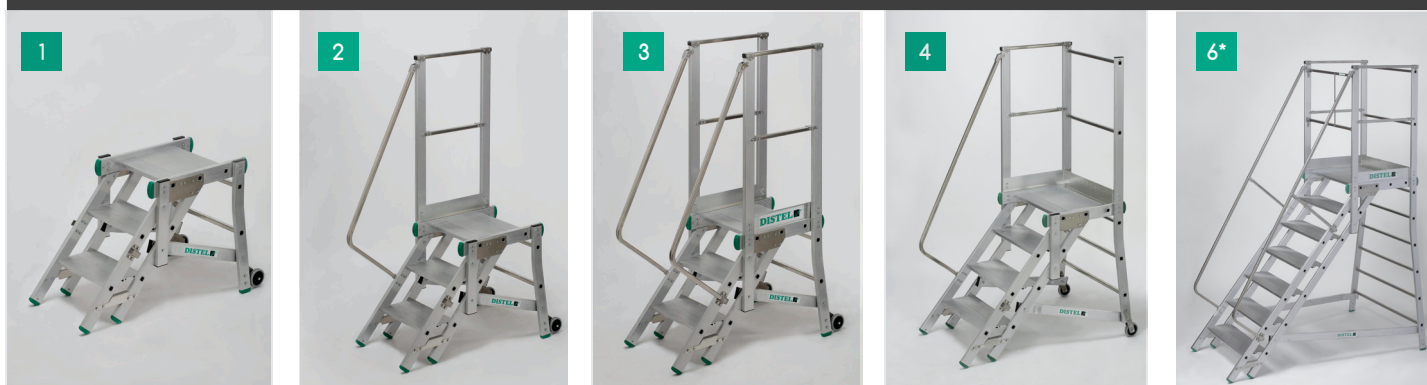


LES PLUS SÉCURITÉ

Marches de 240 mm à rainures profondes

Retour Sommaire

OPTIONS



Existe avec différentes configurations de rampes et de garde-corps - PHOTOS NON CONTRACTUELLES - Le portillon est muni de poignées sécurisées (voir page 47)

Réf.	Nombre de marches	Hauteur plate-forme	Largeur base	Longueur base	Distance plate-forme frontale / mur	N°5 Poids kg
Dimensions plate-forme 600 x 400 mm	2	0m46	0m65	0m90	100 mm	12
	3	0m69	0m78	1m09	100 mm	15
	4	0m92	0m86	1m28	100 mm	17,5
	5	1m15	0m94	1m47	100 mm	21
	6	1m38	1m02	1m67	100 mm	25
Pour références, merci de nous consulter.	7	1m61	1m02	1m86	100 mm	28
	8	1m84	1m02	2m05	100 mm	33,5

Existe avec 2 Variantes :

- 6 sabots
- 6 sabots et 2 roulettes à bascule.



Sabot

Roulette à bascule



ESTRADE

SUPER Elargie

Caractéristiques techniques :

- Dimensions plate-forme : 800 x 400 mm en alu à rainures profondes
- Pente d'accès de 50°
- Charge admissible : 200 kg
- Espacement des marches : 22 cm
- 1 garde-corps latéral et frontal composé de : 1 lisse, 1 sous-lisse, plinthes (VOIR AUTRES OPTIONS)
- Marches de 240 mm montées sur doubles limons pour plus d'ergonomie
- EXISTE AUSSI AUX DIMENSIONS PLATE-FORME : 800 x 600 mm
- * Produit conforme à la norme EN 131-7 si option 5 ou 6

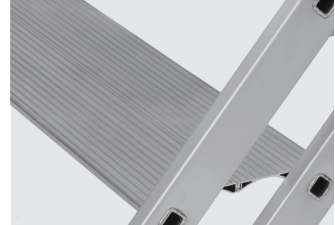
USAGE SPÉCIFIQUE

→ DÉCRET 96-333

4



LES PLUS SÉCURITÉ

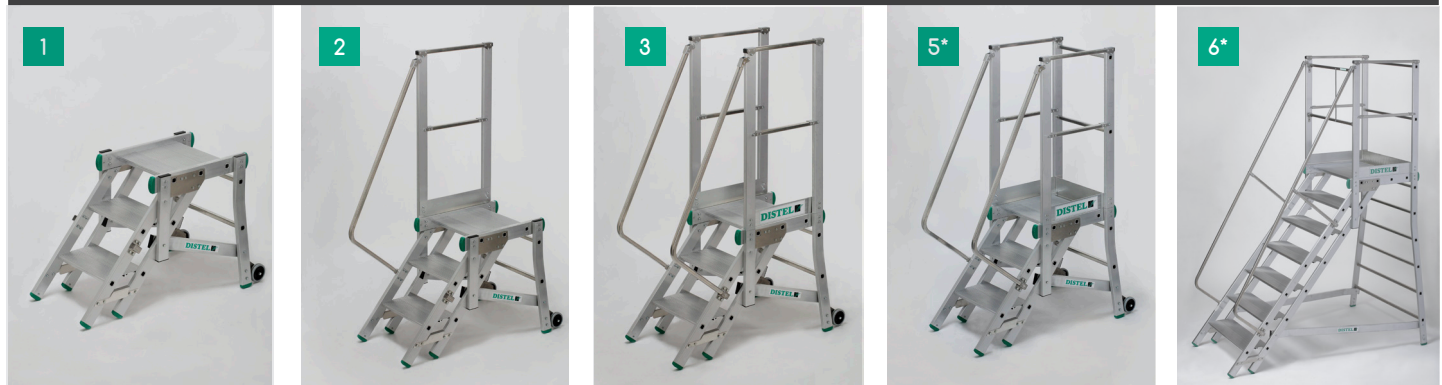


Marches de 240 mm à rainures profondes

Retour Sommaire

PLATES-FORMES

OPTIONS



Existe avec différentes configurations de rampes et de garde-corps - PHOTOS NON CONTRACTUELLES - Le portillon est muni de poignées sécurisées (voir page 47)

Réf.	Nombre de marches	Hauteur plate-forme	Largeur base	Longueur base	Distance plate-forme frontale / mur	N° 4 Poids kg
	2	0m46	0m85	0m90	100 mm	14
Dimensions plate-forme 800 x 400 mm	3	0m69	0m98	1m09	100 mm	17
	4	0m92	1m06	1m28	100 mm	21
	5	1m15	1m14	1m47	100 mm	24
	6	1m38	1m14	1m67	100 mm	27
Pour références, merci de nous consulter.	7	1m61	1m14	1m86	100 mm	30
	8	1m84	1m14	2m05	100 mm	34

Existe avec 2 Variantes :
- 6 sabots
- 6 sabots et 2 roulettes à bascule.



Sabot

Roulette à bascule

PLATE-FORME

de 1m00 avec 1 accès

Caractéristiques techniques :

- Dimensions plate-forme : 600 x 1040 mm en alu à rainures profondes
- Pente d'accès de 50°
- Charge admissible : 200 kg
- 1 garde-corps latéral + 1 garde-corps frontal : 1 lisse, 1 sous-lisse, plinthes
- Marches de 240 mm montées sur doubles limons pour plus d'ergonomie
- * Produit conforme à la norme EN 131-7 si option 5 ou 6 (voir ESTRADES pages précédentes)

USAGE SPÉCIFIQUE

→ DÉCRET 96-333



Existe avec 2 Variantes :
 - 2 roues pivotantes à frein Ø 100 mm et 2 roues fixes Ø 100 mm sur essieux
 - 4 cornières de fixation au sol.

OPTIONS

Existe avec différentes configurations de rampes et de garde-corps*

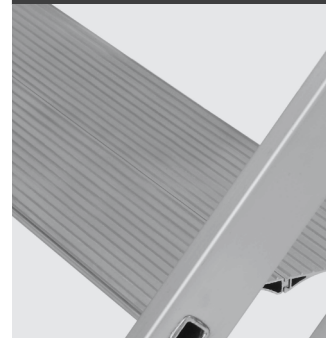
Réf.	Nombre de marches	Hauteur plate-forme	Largeur base	Longueur base	Hauteur hors tout	Poids kg
	2	0m46	1m11	1m47	1m57	26,5
Composition avec 1 garde-corps latéral et 1 frontal	3	0m69	1m11	1m59	1m79	30,5
	4	0m92	1m11	1m78	2m02	34,5
	5	1m15	1m11	1m97	2m25	38,5
	6	1m38	1m11	2m16	2m48	42,5
Autres compositions, merci de nous consulter.	7	1m61	1m11	2m35	2m71	46,5
	8	1m84	1m21	2m59	2m94	54,5
	9	2m04	1m21	2m78	3m17	58,5
	10	2m27	1m21	2m97	3m40	61,5

LES PLUS SÉCURITÉ



Lisses à 1m10
 sous-lisses à mi-hauteur
 plinthes de 10 cm

PRATIQUE



Marches de 240 mm à rainures profondes



Sur essieu avant : 2 roues pivotantes à frein Ø 100 mm



Sur essieu arrière : 2 roues fixes Ø 100 mm

[Retour Sommaire](#)

PLATE-FORME

de 2m00 avec 1 accès

Caractéristiques techniques :

- Dimensions plate-forme : 600 x 2000 mm en alu à rainures profondes
- Pente d'accès de 50°
- Charge admissible : 200 kg
- 2 garde-corps latéraux + 1 garde-corps frontal : 1 lisse, 1 sous-lisse, plinthes
- Marches de 240 mm montées sur doubles limons pour plus d'ergonomie

USAGE SPÉCIFIQUE

→ DÉCRET 96-333



Existe avec 2 Variantes :

- 2 roues pivotantes à frein Ø 100 mm et 2 roues fixes Ø 100 mm sur essieux
- 4 cornières de fixation au sol.

OPTIONS

Existe avec différentes configurations de rampes et de garde-corps

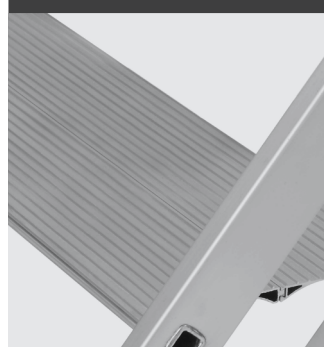
Réf.	Nombre de marches	Hauteur plate-forme	Largeur base	Longueur base	Hauteur hors tout	Poids kg
Composition avec 2 garde-corps latéraux et 1 frontal	2	0m46	1m11	2m43	1m57	44
	3	0m69	1m11	2m55	1m79	49
	4	0m92	1m11	2m74	2m02	52
	5	1m15	1m11	2m93	2m25	56
	6	1m38	1m11	3m12	2m48	59
Autres compositions, merci de nous consulter.	7	1m61	1m11	3m31	2m71	63
	8	1m84	1m21	3m50	2m94	73
	9	2m04	1m21	3m74	3m17	85
	10	2m27	1m21	3m93	3m40	89

LES PLUS SÉCURITÉ



Lisses à 1m10
sous-lisses à mi-hauteur
plinthes de 10 cm

PRATIQUE



Marches de 240 mm
à rainures profondes



Sur essieu avant : 2 roues
pivotantes à frein Ø 100 mm



Sur essieu arrière :
2 roues fixes Ø 100 mm

Retour
Sommaire

PASSERELLE

de chevauchement de 1m00

Caractéristiques techniques :

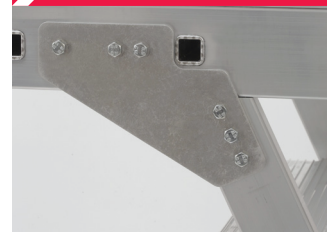
- Dimensions plate-forme : 600 x 1040 mm en alu à rainures profondes
- Pente d'accès de 65°
- Charge admissible : 150 kg
- 1 garde-corps latéral : 1 lisse, 1 sous-lisse, plinthes
- * Mise en place de rampes uniquement à partir de 5 marches
- ** Produit conforme à la norme EN 131-7 si option 3

USAGE SPÉCIFIQUE

→ DÉCRET 96-333



LES PLUS SÉCURITÉ



Equerrage de la plate-forme pour un passage libre sous celle-ci

PRATIQUE



Marches monoblocs de 120 mm à rainures profondes



4 roues pivotantes à frein Ø 100 mm

OPTIONS

3 Possibilités :

- 1 sans garde-corps
- 2 avec 1 garde-corps
- 3 avec 2 garde-corps**

2

Existe avec 2 Variantes :
- 4 roues pivotantes à frein Ø 100 mm sur essieu
- 4 cornières de fixation au sol.

Réf.	Nombre de marches	Hauteur plate-forme	Hauteur sous plate-forme	Largeur base arrière	Longueur base	Hauteur hors tout	Poids kg
Composition avec 1 garde-corps latéral	2*	0m45	0m39	1m11	1m36	1m56	21
	3*	0m68	0m62	1m11	1m57	1m78	24
	4*	0m90	0m84	1m11	1m78	2m01	26
	5	1m13	1m07	1m11	1m99	2m24	31
	6	1m36	1m30	1m11	2m20	2m46	34
Autres compositions, merci de nous consulter.	7	1m58	1m52	1m11	2m41	2m69	36
	8	1m81	1m75	1m21	2m64	2m92	41
	9	2m04	1m98	1m21	2m83	3m14	44
	10	2m27	2m21	1m21	3m06	3m27	46

Retour Sommaire



PASSERELLE

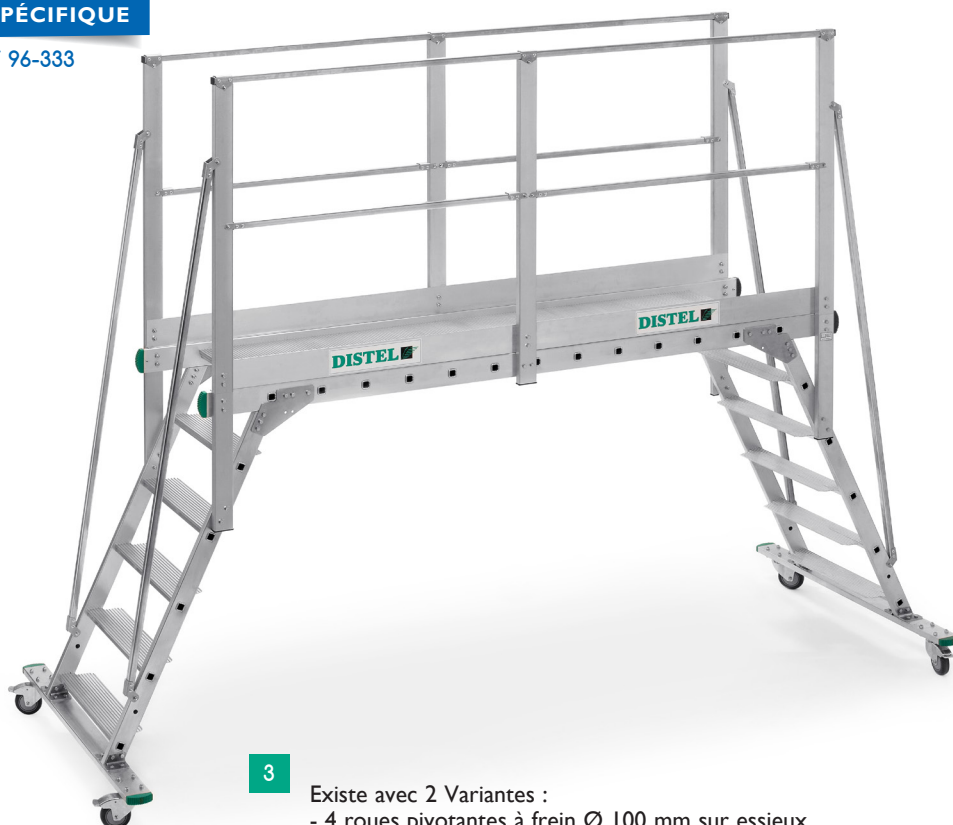
de chevauchement de 2m00

Caractéristiques techniques :

- Dimensions plate-forme : 600 x 2000 mm en alu à rainures profondes
- Pente d'accès de 65°
- Charge admissible : 150 kg
- 2 garde-corps latéraux : 1 lisse, 1 sous-lisse, plinthes
- * Mise en place de rampes uniquement à partir de 5 marches

USAGE SPÉCIFIQUE

→ DÉCRET 96-333



3

Existe avec 2 Variantes :
- 4 roues pivotantes à frein Ø 100 mm sur essieux
- 4 cornières de fixation au sol.

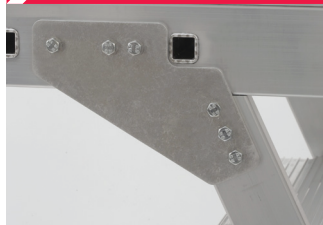
OPTIONS

3 Possibilités :

- 1 sans garde-corps
- 2 avec 1 garde-corps
- 3 avec 2 garde-corps

Réf.	Nombre de marches	Hauteur plate-forme	Hauteur sous plate-forme	Largeur base arrière	Longueur base	Hauteur hors tout	Poids kg
Composition avec 2 garde-corps latéraux	2*	0m45	0m39	1m11	2m32	1m56	40
	3*	0m68	0m62	1m11	2m53	1m78	43
	4*	0m90	0m84	1m11	2m74	2m01	45
	5	1m13	1m07	1m11	2m95	2m24	50
Autres compositions, merci de nous consulter.	6	1m36	1m30	1m11	3m16	2m46	52
	7	1m58	1m52	1m11	3m37	2m69	55
	8	1m81	1m75	1m21	3m60	2m92	60
	9	2m04	1m98	1m21	3m79	3m14	64
	10	2m27	2m21	1m21	4m02	3m27	67

LES PLUS SÉCURITÉ



Equerrage de la plate-forme pour un passage libre sous celle-ci

PRATIQUE



Marches monoblocs de 120 mm à rainures profondes



4 roues pivotantes à frein Ø 100 mm

