



Référence : 2011/02, 03 et 04

Caractéristiques techniques :

- Dimensions plate-forme : 400 x 259 mm
- Pente d'accès de 65°
- Charge admissible : 150 kg
- Espacement des marches : 22 cm
- 2 compas de blocage à non-retour
- * Produit à usage spécifique DÉCRET 96-333

CONFORME

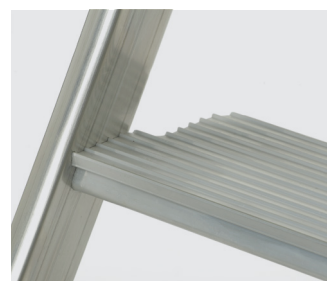
→ EN 131-1

LES PLUS SÉCURITÉ

Plate-forme antidérapante à larmes reliefs

PRATIQUE

Rangement facile



Marches monoblocs de 120 mm à rainures profondes

Réf.	Nombre de marches	Hauteur plate-forme	Largeur base	Longueur base	Hauteur totale repliée	Poids kg
2011/02*	2	0m45	0m45	0m67	0m55	6
2011/03	3	0m68	0m51	0m88	0m79	8
2011/04	4	0m91	0m56	1m09	1m04	9,5