

# MARCHEPIED

## Caractéristiques techniques :

- Dimensions plate-forme : 270 x 340 mm
- Hauteur du garde-corps par rapport à la plate-forme : 612 mm
- Pente d'accès de 65°
- Charge admissible : 150 kg
- Espacement des marches : 22 cm

**CONFORME**

→ EN 131-1



Référence : 2000/05

## OPTIONS



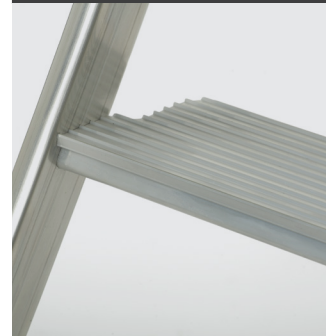
Tablette porte-outils escamotable (réf. 2005/0120)

## LES PLUS SÉCURITÉ



Blocage automatique de la plate-forme

## PRATIQUE



Marches monoblocs de 120 mm à rainures profondes



Blocage en position repliée permettant une bonne prise en main

Réf.	Nombre de marches	Hauteur plate-forme	Largeur base	Longueur base	Hauteur totale repliée	Poids kg
2000/03	3	0m68	0m47	0m80	1m50	6
2000/04	4	0m91	0m51	0m97	1m75	7
2000/05	5	1m13	0m56	1m13	2m00	8
2000/06	6	1m36	0m60	1m30	2m25	9,5
2000/07	7	1m59	0m65	1m46	2m50	11
2000/08	8	1m81	0m69	1m63	2m75	12
2000/09	9	2m04	0m73	1m80	3m00	14
2000/10	10	2m27	0m78	1m96	3m25	16
2000/11	11	2m49	0m82	2m13	3m50	18
2000/12	12	2m72	0m86	2m28	3m75	20,5
2000/13	13	2m95	0m91	2m47	4m00	23,5
2000/14	14	3m17	0m95	2m63	4m25	24,5