

Caractéristiques techniques :

- Dimensions plate-forme : 270 x 340 mm
- Hauteur du garde-corps par rapport à la plate-forme : 612 mm
- Pente d'accès de 65°
- Charge admissible : 150 kg
- Espacement des marches : 22 cm
- 2 rampes latérales
- 4 roulettes pivotantes 360° Ø 50 mm
- Dimensions de la tablette porte-outils rabattable : 298 x 150 mm
- Tablette porte-outils : charge admissible 10 kg
- *PHOTO NON CONTRACTUELLE

CONFORME

→ EN 131-1



Référence : 2005/04

Réf.	Nombre de marches	Hauteur plate-forme	Largeur base	Longueur base	Hauteur totale repliée	Poids kg
2005/03	3	0m68	0m47	0m80	1m50	11,5
2005/04	4	0m91	0m51	0m97	1m75	12,5
2005/05	5	1m13	0m56	1m13	2m00	14
2005/06	6	1m36	0m60	1m30	2m25	15
2005/07	7	1m59	0m65	1m46	2m50	16,5
2005/08	8	1m81	0m69	1m63	2m75	17,5

LES PLUS SÉCURITÉ



Blocage de la plate-forme par compas

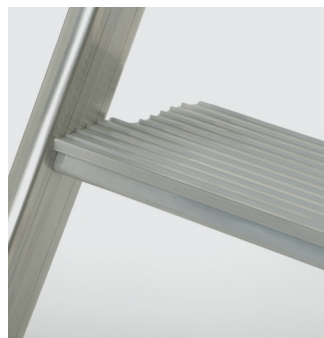
PRATIQUE



Tablette porte-outils rabattable



4 roulettes intérieures, pivotantes escamotables à ressort se bloquant sous le poids de l'utilisateur



Marches monoblocs de 120 mm à rainures profondes