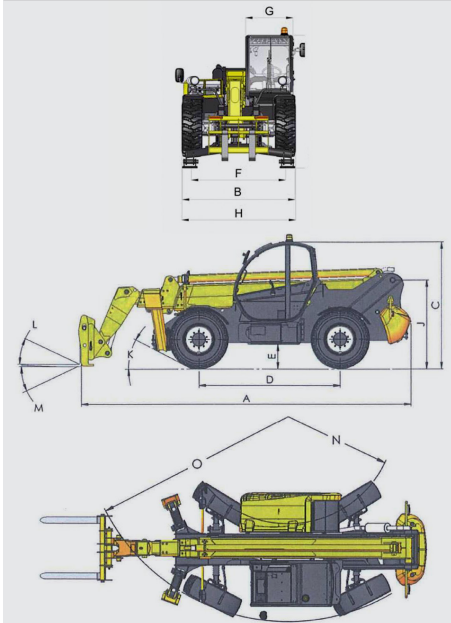


HIPPO 40.10

4 roues motrices et directrices



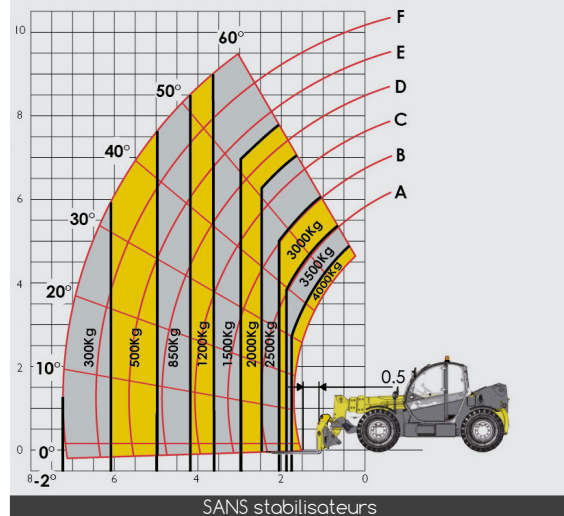
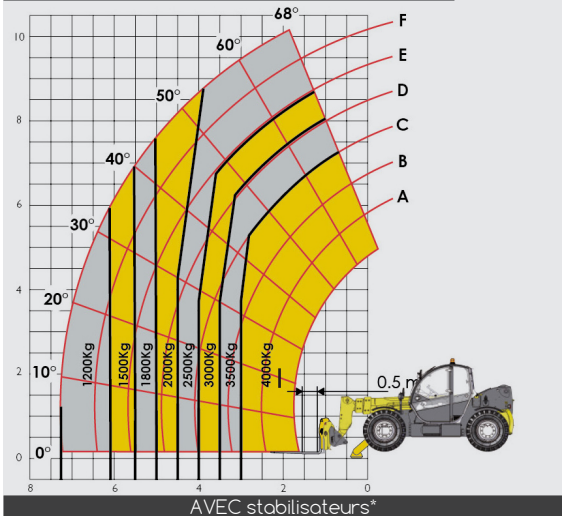
SCHÉMA



RAPPEL SÉCURITÉ
 R482 : Le CACES® est vivement recommandé

CONFORME
 CE

COURBES



OPTIONS

- 3 possibilités :
- Fourche (de base)
 - Flèche
 - Godet

Modèle	40.10
Poids à vide avec fourches	8 740 kg
Charge maximale*	4 000 kg
Hauteur de levage*	10m00
Portée maximale*	7m20
Hauteur à charge maximale*	7m00
Portée à charge maximale*	3m00
Charge à hauteur maximale*	2 500 kg
Charge à portée maximale*	1 200 kg
A. Longueur	4m96
B/H. Largeur/Largeur hors tout	2m23/2m25
C. Hauteur hors tout	2m42
N/O. Rayon de braquage int./ext.	2m55/4m80