

ESCAREL

Caractéristiques techniques :

- Dimensions plate-forme : 450 x 560 mm en alu à rainures profondes
- Pente d'accès de 65°
- Charge admissible : 150 kg
- 1 garde-corps composé de : 1 lisse, 1 sous-lisse, plinthes et 2 rampes latérales

CONFORME

→ EN 14183*

Pour 3 et 4 marches

USAGE SPÉCIFIQUE

→ DÉCRET 96-333

Plus de 5 marches



Référence : 2051/06

LES PLUS SÉCURITÉ

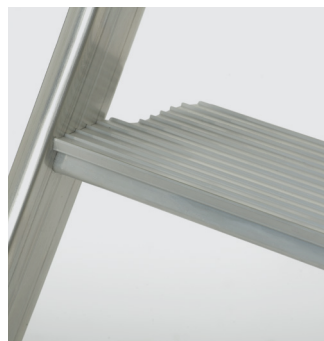


Garde-corps
+ rampes d'accès

PRATIQUE



4 roulettes pivotantes
escamotables à ressort
se bloquant sous le poids
de l'utilisateur



Marches monoblocs de 120 mm
à rainures profondes

Réf.	Nombre de marches	Hauteur plate-forme	Largeur base	Longueur base	Hauteur hors tout	Poids kg
2051/03*	3	0m68	0m72	1m00	1m78	20
2051/04*	4	0m91	0m72	1m11	2m01	22
2051/05	5	1m13	0m72	1m22	2m24	23
2051/06	6	1m36	0m72	1m32	2m46	25
2051/07	7	1m59	0m72	1m42	2m69	27