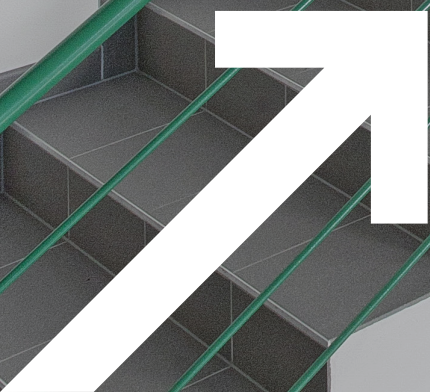


# DiSTEL



Les Plates-formes  
DE TRAVAIL  
MODULABLES



# Les plates-formes

PAGE 34 À 55

## LES PLATES-FORMES DE TRAVAIL

BATEL <b>PIRL</b>	Page 36
MANUBATEL	Page 37
CASTEL	Page 38
IKSTEL 150 TÉLESCOPIQUE <b>PIRL</b>	Page 39-40
IKSTEL 175 TÉLESCOPIQUE	Page 41
IKSTEL 200 TÉLESCOPIQUE	Page 42
IKSTEL FIXE PIRL <b>PIRL</b>	Page 43
IKSTEL FIXE PIR <b>PIR</b>	Page 44
ESCAREL	Page 45
ROULATEL	Page 46
STABITEL	Page 47

## LES PLATES-FORMES MODULABLES

PODEL	Page 48
ESTRADE STANDARD	Page 49
ESTRADE ÉLARGIE	Page 50
ESTRADE SUPER ÉLARGIE	Page 51
PLATE-FORME DE 1M00 AVEC 1 ACCÈS	Page 52
PLATE-FORME DE 2M00 AVEC 1 ACCÈS	Page 53
PASSERELLE DE CHEVAUCHEMENT DE 1M00	Page 54
PASSERELLE DE CHEVAUCHEMENT DE 2M00	Page 55

## Caractéristiques techniques :

- Dimensions plate-forme : 400 x 520 mm
- Hauteur du garde-corps par rapport à la plate-forme : 1m10
- Plinthes de 10 cm
- Chaînette de sécurité
- Pente d'accès de 65°
- Charge admissible : 150 kg
- Espacement des marches : 22 cm
- Roulettes à bascule Ø 100 mm
- Dimensions de la tablette porte-outils rabattable : 416 x 145 mm
- Tablette porte-outils : charge admissible 20 kg

### CONFORME

→ P.I.R.L. 93-353\* + EN 131-7  
Du 2 au 4 marches

### CONFORME

→ EN 131-7  
DÉCRET 2008-244  
R. 4323-59  
Plus de 5 marches



Référence : 2020/04

Réf.	Nombre de marches	Hauteur plate-forme	Largeur base	Longueur base	Hauteur totale repliée	Poids kg
2020/02*	2	0m45	0m56	0m85	1m70	14
2020/03*	3	0m68	0m60	1m01	1m95	15,5
2020/04*	4	0m90	0m65	1m17	2m20	17
2020/05	5	1m13	0m69	1m34	2m45	18,5
2020/06	6	1m35	0m74	1m51	2m70	20
2020/07	7	1m58	0m78	1m68	2m95	22
2020/08	8	1m80	0m83	1m85	3m20	24
2020/09	9	2m03	0m87	2m01	3m45	27
2020/10	10	2m26	0m91	2m18	3m70	29,5
2020/11	11	2m49	0m95	2m35	3m95	32
2020/12	12	2m72	1m00	2m51	4m20	34,5
2020/13	13	2m94	1m04	2m68	4m45	37
2020/14	14	3m17	1m08	2m84	4m70	39,5

## LES PLUS SÉCURITÉ

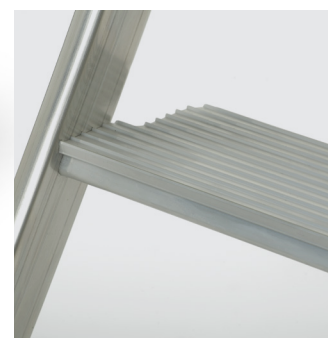


Garde-corps à 1m10 et chaînette de sécurité

## PRATIQUE



Tablette porte-outils rabattable



Marches monoblocs de 120 mm à rainures profondes



Poignée pour accompagner la manipulation du produit

# MANUBATEL

**LES PLUS SÉCURITÉ**

## Caractéristiques techniques :

- Dimensions plate-forme : 400 x 520 mm
- Hauteur du garde-corps par rapport à la plate-forme : 1m10
- Plinthes de 10 cm
- Chaînette de sécurité
- Pente d'accès de 65°
- Charge admissible : 150 kg
- Espacement des marches : 22 cm
- Roulettes escamotables à ressort Ø 50 mm
- Dimensions de la tablette porte-outils rabattable : 416 x 145 mm
- Tablette porte-outils : charge admissible 20 kg
- \* EMER : Équipement de mise en rayon



Référence : 2022/02

### CONFORME

- EN 131-7 + FD E85-301\*
- DÉCRET 2008-244
- R. 4323-59

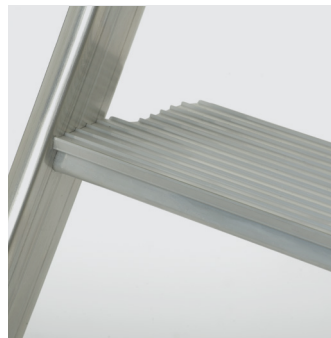


Garde-corps à 1m10 et chaînette de sécurité

### PRATIQUE



Tablette porte-outils rabattable



Marches monoblocs de 120 mm à rainures profondes



Poignée pour accompagner la manipulation du produit



4 roulettes intérieures, pivotantes escamotables à ressort se bloquant sous le poids de l'utilisateur

Réf.	Nombre de marches	Hauteur plate-forme	Largeur base	Longueur base	Hauteur totale repliée	Poids kg
2022/02	2	0m45	0m75	0m85	1m70	16
2022/03	3	0m68	0m79	1m01	1m95	17
2022/04	4	0m90	0m83	1m17	2m20	18,5
2022/05	5	1m13	0m88	1m34	2m45	20

PLATES-FORMES



## Caractéristiques techniques :

- Dimensions plate-forme : 400 x 520 mm
- Hauteur du garde-corps par rapport à la plate-forme : 1m10
- Plinthes de 10 cm
- Pente d'accès de 65°
- Charge admissible : 150 kg
- Espacement des marches : 22 cm
- Roulettes à bascule Ø 100 mm
- Dimensions de la tablette porte-seau rabattable : 505 x 290 mm
- Tablette porte-seau : charge admissible 20 kg
- \* Etrésillon relevé : Produit à usage spécifique

### USAGE SPÉCIFIQUE

→ DÉCRET 96-333\*  
Du 2 au 6 marches

### CONFORME

→ EN 131-7  
DÉCRET 2008-244  
R. 4323-59

Plus de 7 marches



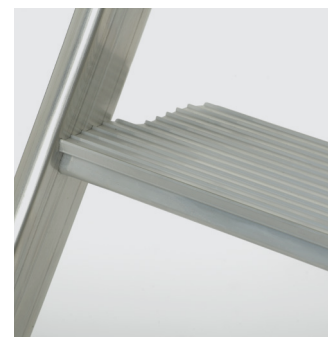
Référence : 2031/04



Mise en place instantanée du garde-corps



Tablette porte-seau rabattable



Marches monoblocs de 120 mm à rainures profondes



Poignée pour accompagner la manipulation du produit



Chevauchement d'obstacles

Réf.	Nombre de marches	Hauteur plate-forme	Largeur base	Longueur base	Hauteur totale repliée	Hauteur de chevauchement arrière	Poids kg
2031/02*	2	0m45	0m56	0m85	1m70	----	16
2031/03*	3	0m68	0m60	1m01	1m95	0m52	17,5
2031/04*	4	0m90	0m65	1m17	2m20	0m58	19
2031/05*	5	1m13	0m69	1m34	2m45	0m62	20
2031/06*	6	1m35	0m74	1m51	2m70	0m62	22
2031/07	7	1m58	0m78	1m68	2m95	----	24
2031/08	8	1m80	0m83	1m85	3m20	----	25,5
2031/09	9	2m03	0m87	2m01	3m45	----	27
2031/10	10	2m26	0m91	2m18	3m70	----	29,5
2031/11	11	2m49	0m95	2m35	3m95	----	31,5
2031/12	12	2m72	1m00	2m51	4m20	----	33,5
2031/13	13	2m94	1m04	2m68	4m45	----	36
2031/14	14	3m17	1m08	2m84	4m70	----	38

# GAMME IKSTEL

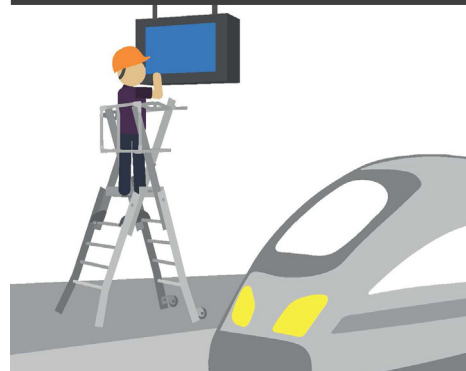
## ESPACES VERTS



## FAUX PLAFOND



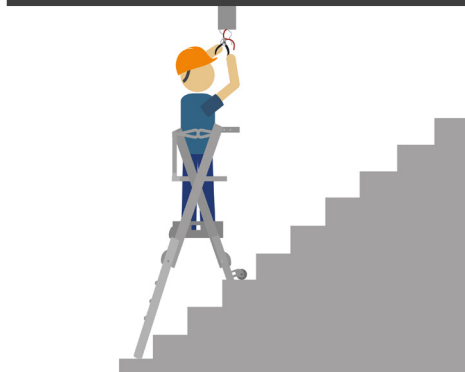
## AFFICHAGE



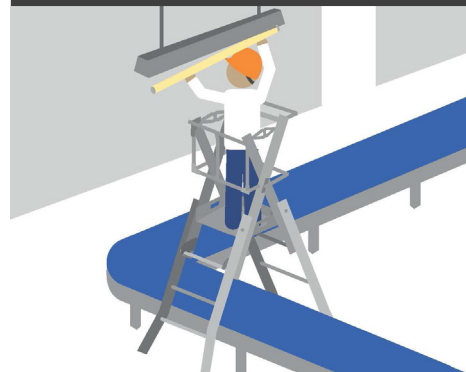
## NETTOYAGE



## EN ESCALIER



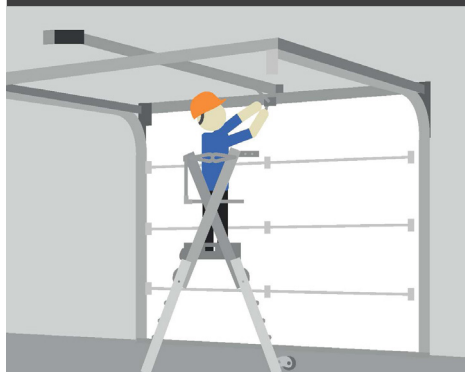
## CHEVAUCHEMENT D'OBSTACLES



## SIGNALISATION



## RÉPARATION



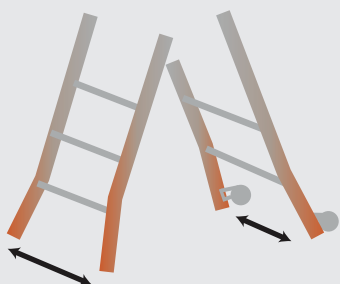
## TRANSPORT



PLATES-FORMES

LES  
POINTS  
FORTS

### STABILITÉ



### SÉCURITÉ



GARDE-CORPS  
SUR 4 CÔTÉS

### FAIBLE ENCOMBREMENT IKSTEL PLIÉ :



20 kg  
min.



# IKSTEL 150

(3 réglages)

## Caractéristiques techniques :

- Dimensions plate-forme : 425 x 380 mm
- Pente d'accès de 70°
- Charge admissible : 150 kg
- 1 garde-corps composé de :  
1 lisse, 1 sous-lisse, plinthes
- Echelons antidérapants à larmes reliefs
- Roulettes à bascule Ø 100 mm
- Dimensions de la tablette porte-outils rabattable : 498 x 170 mm
- Tablette porte-outils : charge admissible 15 kg

### CONFORME

→ P.I.R.L. 93-353\*

Modèle 2041/10 et 2041/12

### CONFORME

→ NF E85-211

DÉCRET 2008-244

R. 4323-59



Référence : 2041/10

## LES PLUS SÉCURITÉ



Ouverture instantanée du garde-corps

## PRATIQUE



Tablette porte-outils rabattable



Référence : 2042/12

Réglable en 3 hauteurs



Épaisseur repliée : 37 cm  
Faible encombrement

Réf.	Hauteurs plate-forme	Hauteurs de travail	Amplitude	Largeur base	Profondeurs à la base	Hauteur repliée	Poids kg
2041/10*	0m49 - 0m73 0m96	2m49 - 2m73 2m96	47 cm	0m72	1m01 - 1m19 1m36	1m50	18
2041/12*	0m73 - 0m96 1m19	2m73 - 2m96 3m19	47 cm	0m78	1m19 - 1m36 1m54	1m50	20
2041/15	0m96 - 1m19 1m42	2m96 - 3m19 3m42	47 cm	0m84	1m36 - 1m54 1m72	1m50	24

# IKSTEL 175

(4 réglages)

## Caractéristiques techniques :

- Dimensions plate-forme : 425 x 380 mm
- Pente d'accès de 70°
- Charge admissible : 150 kg
- 1 garde-corps composé de : 1 lisse, 1 sous-lisse, plinthes
- Echelons antidérapants à larmes reliefs
- Roulettes à bascule Ø 100 mm
- Dimensions de la tablette porte-outils rabattable : 498 x 170 mm
- Tablette porte-outils : charge admissible 15 kg

### CONFORME

- NF E85-211
- DÉCRET 2008-244
- R. 4323-59



Référence : 2042/12

Réf.	Hauteurs plate-forme	Hauteurs de travail	Amplitude	Largeur base	Profondeurs à la base	Hauteur repliée	Poids kg
2042/12	0m73 - 0m96 1m19 - 1m42	2m73 - 2m96 3m19 - 3m42	69 cm	0m78	1m19 - 1m36 1m54 - 1m72	1m75	22
2042/15	0m96 - 1m19 1m42 - 1m65	2m96 - 3m19 3m42 - 3m65	69 cm	0m84	1m36 - 1m54 1m72 - 1m90	1m75	23
2042/17	1m19 - 1m42 1m65 - 1m88	3m19 - 3m42 3m65 - 3m88	69 cm	0m90	1m54 - 1m72 1m90 - 2m08	1m75	24

## LES PLUS SÉCURITÉ



Ouverture instantanée du garde-corps

## PRATIQUE



Tablette porte-outils rabattable



Réglable en 4 hauteurs



Épaisseur repliée : 37 cm  
Faible encombrement



# IKSTEL 200

(5 réglages)

## Caractéristiques techniques :

- Dimensions plate-forme : 425 x 380 mm
- Pente d'accès de 70°
- Charge admissible : 150 kg
- 1 garde-corps composé de : 1 lisse, 1 sous-lisse, plinthes
- Echelons antidérapants à larmes reliefs
- Roulettes à bascule Ø 100 mm
- Dimensions de la tablette porte-outils rabattable : 498 x 170 mm
- Tablette porte-outils : charge admissible 15 kg

### CONFORME

- NF E85-211
- DÉCRET 2008-244
- R. 4323-59

PLATES-FORMES



Référence : 2043/15

## LES PLUS SÉCURITÉ



Ouverture instantanée du garde-corps

## PRATIQUE



Tablette porte-outils rabattable



Référence : 2042/12

Réglable en 5 hauteurs



Épaisseur repliée : 37 cm  
Faible encombrement

Réf.	Hauteurs plate-forme	Hauteurs de travail	Amplitude	Largeur base	Profondeurs à la base	Hauteur repliée	Poids kg
2043/15	0m96 - 1m19 1m42 - 1m65 1m88	2m96 - 3m19 3m42 - 3m65 3m88	92 cm	0m84	1m36 - 1m54 1m72 - 1m90 2m08	2m00	24
2043/17	1m19 - 1m42 1m65 - 1m88 2m11	3m19 - 3m42 3m65 - 3m88 4m11	92 cm	0m90	1m54 - 1m72 1m90 - 2m08 2m26	2m00	25
2043/20	1m42 - 1m65 1m88 - 2m11 2m34	3m42 - 3m65 3m88 - 4m11 4m34	92 cm	0m97	1m72 - 1m90 2m08 - 2m26 2m44	2m00	26

# IKSTEL FIXE

P.I.R.L.

## Caractéristiques techniques :

- Dimensions plate-forme : 425 x 380 mm
- Pente d'accès de 70°
- Charge admissible : 150 kg
- 1 garde-corps composé de : 1 lisse, 1 sous-lisse, plinthes
- 1 anneau de levage
- Roulettes à bascule Ø 160 mm
- Dimensions de la tablette porte-outils rabattable : 498 x 170 mm
- Tablette porte-outils : charge admissible 15 kg

### CONFORME

- P.I.R.L. 93-353 + NF E85-211
- DÉCRET 2008-244
- R. 4323-59



Référence : 2034/04

## LES PLUS SÉCURITÉ



Mise en place instantanée du garde-corps

## PRATIQUE



Tablette porte-outils rabattable avec 1 anneau de levage



Echelons antidérapants à larmes reliefs



Faible encombrement

Réf.	Nombre de marches	Hauteur plate-forme	Largeur base	Largeur stabilisateurs déployés	Profondeur à la base	Hauteur repliée	Poids kg
2034/02	2	0m48	0m61	----	0m92	1m65	15
2034/03	3	0m71	0m61	----	1m09	1m90	16
2034/04	4	0m95	0m79	----	1m26	2m15	19
2034/05	5	1m18	1m03	1m33	1m43	2m40	21
2034/06	6	1m42	1m16	1m40	1m61	2m65	24



# IKSTEL FIXE

P.I.R.

## Caractéristiques techniques :

- Dimensions plate-forme : 425 x 380 mm
- Pente d'accès de 70°
- Charge admissible : 150 kg
- 1 garde-corps composé de : 1 lisse, 1 sous-lisse, 1 plinthes
- 1 anneau de levage
- Roulettes à bascule Ø 160 mm
- Dimensions de la tablette porte-outils rabattable : 498 x 170 mm
- Tablette porte-outils : charge admissible 15 kg

### CONFORME

→ P.I.R. 93-352 + NF E85-211  
 DÉCRET 2008-244  
 R. 4323-59



Référence : 2034/07

## LES PLUS SÉCURITÉ



Référence : 2041/10

Mise en place instantanée du garde-corps

## PRATIQUE



Tablette porte-outils rabattable avec 1 anneau de levage



Echelons antidérapants à larmes reliefs



Faible encombrement  
 Mise en place, réglage et rangement des 2 stabilisateurs individuellement

Réf.	Nombre de marches	Hauteur plate-forme	Largeur base	Encombrement avec stab. ouverts	Profondeur à la base	Hauteur repliée	Poids kg
2034/07	7	1m65	0m61	2m39	1m77	2m90	27
2034/08	8	1m89	0m61	2m58	1m94	3m15	28
2034/09	9	2m13	0m61	2m78	2m12	3m40	30
2034/10	10	2m36	0m61	2m97	2m29	3m65	32

# ESCAREL

## Caractéristiques techniques :

- Dimensions plate-forme : 450 x 560 mm en alu à rainures profondes
- Pente d'accès de 65°
- Charge admissible : 150 kg
- 1 garde-corps composé de : 1 lisse, 1 sous-lisse, plinthes et 2 rampes latérales

### CONFORME

→ EN 14183\*

Pour 3 et 4 marches

### USAGE SPÉCIFIQUE

→ DÉCRET 96-333

Plus de 5 marches



Référence : 2051/06

## LES PLUS SÉCURITÉ

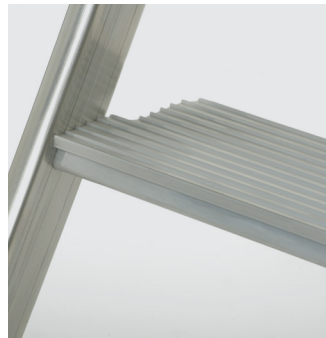


Garde-corps + rampes d'accès

## PRATIQUE



4 roulettes pivotantes escamotables à ressort se bloquant sous le poids de l'utilisateur



Marches monoblocs de 120 mm à rainures profondes

PLATES-FORMES

Réf.	Nombre de marches	Hauteur plate-forme	Largeur base	Longueur base	Hauteur hors tout	Poids kg
2051/03*	3	0m68	0m72	1m00	1m78	20
2051/04*	4	0m91	0m72	1m11	2m01	22
2051/05	5	1m13	0m72	1m22	2m24	23
2051/06	6	1m36	0m72	1m32	2m46	25
2051/07	7	1m59	0m72	1m42	2m69	27

# ROULATEL

## Caractéristiques techniques :

- Dimensions plate-forme : 450 x 560 mm en alu à rainures profondes
- Pente d'accès de 65°
- Charge admissible : 150 kg
- 1 garde-corps composé de : 1 lisse, 1 sous-lisse, plinthes et 2 rampes latérales
- 4 roulettes pivotantes 360° Ø 100 mm

### USAGE SPÉCIFIQUE

→ DÉCRET 96-333



Référence : 2053/09

## LES PLUS SÉCURITÉ

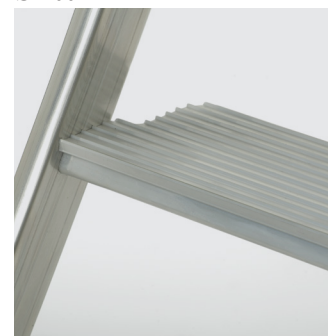


Equerre sur essieux pour plus de stabilité

## PRATIQUE



4 roulettes pivotantes à frein Ø 100 mm



Marches monoblocs de 120 mm à rainures profondes

Réf.	Nombre de marches	Hauteur plate-forme	Largeur base	Longueur base	Hauteur hors tout	Poids kg
2053/08	8	1m84	0m85	1m56	2m95	33
2053/09	9	2m07	0m85	1m66	3m17	35
2053/11	11	2m52	1m10	1m88	3m63	41



# STABITEL

## Caractéristiques techniques :

- Dimensions plate-forme : 450 x 560 mm en alu à rainures profondes
- Pente d'accès de 65°
- Charge admissible : 150 kg
- 1 garde-corps composé de : 1 lisse, 1 sous-lisse, plinthes et 2 rampes latérales
- 4 roulettes pivotantes 360° Ø 100 mm pour un déplacement latéral aisé
- \* 2 stabilisateurs latéraux repliables

### USAGE SPÉCIFIQUE

→ DÉCRET 96-333



Référence : 2052/11

Réf.	Nombre de marches	Hauteur plate-forme	Largeur base	Longueur base	Hauteur hors tout	Poids kg
2052/08	8	1m81	0m75	1m54	2m91	37
2052/09	9	2m04	0m75	1m65	3m14	40
2052/11	11	2m49	1m16	1m88	3m60	48
2052/14*	14	3m17	1m16	2m19	4m28	70
2052/16*	16	3m63	1m21	2m55	4m73	82
2052/18*	18	4m08	1m21	2m76	5m18	87

## LES PLUS SÉCURITÉ



Garde-corps + rampes d'accès

## PRATIQUE



Châssis escamotable à levier



Déplacement multidirectionnel facilité par 4 roulettes pivotantes



Marches monoblocs de 120 mm à rainures profondes

## Caractéristiques techniques :

- Dimensions plate-forme : 500 x 480 mm en alu à rainures profondes
- Pente d'accès de 50°
- Charge admissible : 200 kg
- Espacement des marches : 23 cm
- Roulettes à bascule Ø 100 mm
- \* Produit conforme à la norme EN 14183 si option 1, produit à usage spécifique DÉCRET 96-333 si option 2, 3 ou 4 et conforme à la norme EN 131-7 si option 5 ou 6
- \*\* Garde-corps complet sur 3 côtés composé de :  
1 lisse, 1 sous-lisse, plinthes + portillon

### CONFORME

- EN 131-7\*\*
- DÉCRET 2008-244
- R. 4323-59



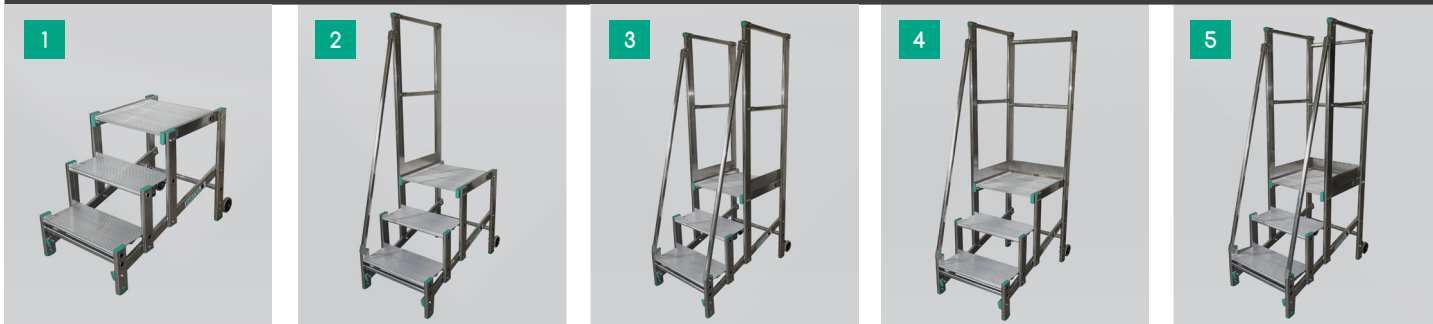
6\*\*



LES PLUS SÉCURITÉ

Marches de 240 mm à rainures profondes

## OPTIONS\*



Réf.	Nombre de marches	Hauteur plate-forme	Largeur base	Longueur base	Distance plate-forme frontale / mur
	2	0m46	0m55	0m85	110 mm
	3	0m69	0m55	1m05	110 mm
	4	0m92	0m55	1m25	110 mm

Pour références, merci de nous consulter.

Existe avec différentes configurations de rampes et de garde-corps

# ESTRADE

Standard

## Caractéristiques techniques :

- Dimensions plate-forme : 450 x 440 mm en alu à rainures profondes
- Pente d'accès de 50°
- Charge admissible : 200 kg
- Espacement des marches : 23 cm
- \* Garde-corps complet sur 3 côtés composé de : 1 lisse, 1 sous-lisse, plinthes
- Marches de 240 mm montées sur doubles limons pour plus d'ergonomie

### CONFORME

- EN 131-7
- DÉCRET 2008-244
- R. 4323-59



\* PHOTO NON CONTRACTUELLE



Marches de 240 mm à rainures profondes

PLATES-FORMES

## OPTIONS



Portillon avec poignée pour accompagner l'ouverture et la fermeture

Réf.	Nombre de marches	Hauteur plate-forme	Largeur base	Longueur base	Distance plate-forme frontale / mur	Poids kg
Dimensions plate-forme 450 x 440 mm, sans l'option «portillon»	5	1m15	0m74	1m33	110 mm	25,5
	6	1m38	0m80	1m50	110 mm	28
Pour références, merci de nous consulter.	7	1m61	0m86	1m75	110 mm	31,5
	8	1m84	0m92	1m91	110 mm	34,5



# ESTRADE

Elargie

## Caractéristiques techniques :

- Dimensions plate-forme : 600 x 440 mm en alu à rainures profondes
- Pente d'accès de 50°
- Charge admissible : 200 kg
- Espacement des marches : 23 cm
- \* Garde-corps complet sur 3 côtés composé de : 1 lisse, 1 sous-lisse, plinthes
- Marches de 240 mm montées sur doubles limons pour plus d'ergonomie
- EXISTE AUSSI AUX DIMENSIONS PLATE-FORME : 600 x 600 mm

### CONFORME

- EN 131-7
- DÉCRET 2008-244
- R. 4323-59



LES PLUS SÉCURITÉ

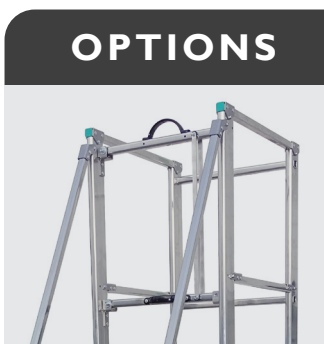
Marches de 240 mm à rainures profondes

PLATES-FORMES



\* PHOTO NON CONTRACTUELLE

## OPTIONS



Portillon avec poignée pour accompagner l'ouverture et la fermeture

Réf.	Nombre de marches	Hauteur plate-forme	Largeur base	Longueur base	Distance plate-forme frontale / mur	Poids kg
Dimensions plate-forme 600 x 440 mm, sans l'option «portillon»	5	1m15	0m88	1m33	110 mm	28
	6	1m38	0m94	1m50	110 mm	31
	7	1m61	1m00	1m75	110 mm	35
Pour références, merci de nous consulter.	8	1m84	1m06	1m91	110 mm	38,5



# ESTRADE

SUPER Elargie

## Caractéristiques techniques :

- Dimensions plate-forme : 800 x 400 mm en alu à rainures profondes
- Pente d'accès de 50°
- Charge admissible : 200 kg
- Espacement des marches : 22 cm
- \*\* 1 garde-corps latéral et frontal composé de :  
1 lisse, 1 sous-lisse, plinthes
- Marches de 240 mm montées sur doubles limons pour plus d'ergonomie
- EXISTE AUSSI AUX DIMENSIONS PLATE-FORME : 800 x 600 mm
- \* Produit conforme à la norme EN 131-7 si option 5 ou 6

### USAGE SPÉCIFIQUE

→ DÉCRET 96-333

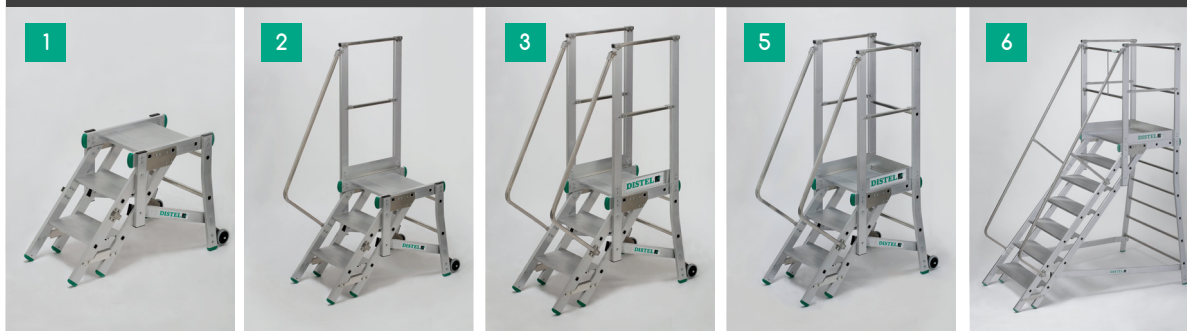


4\*\*



PLATES-FORMES

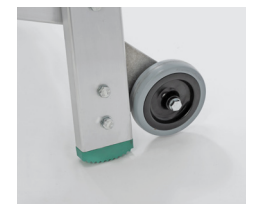
## OPTIONS



Existe avec 2 Variantes :  
- 6 sabots  
- 6 sabots et 2 roulettes à bascule.



Sabot



Roulette à bascule

Existe avec différentes configurations de rampes et de garde-corps\*

Réf.	Nombre de marches	Hauteur plate-forme	Largeur base	Longueur base	Distance plate-forme frontale / mur	Poids kg**
	2	0m46	0m85	0m90	100 mm	14
Dimensions plate-forme 800 x 400 mm	3	0m69	0m98	1m09	100 mm	17
	4	0m92	1m06	1m28	100 mm	21
Pour références, merci de nous consulter.	5	1m15	1m14	1m47	100 mm	24
	6	1m38	1m14	1m67	100 mm	27
	7	1m61	1m14	1m86	100 mm	30
	8	1m84	1m14	2m05	100 mm	34

# PLATE-FORME

de 1m00 avec 1 accès

## Caractéristiques techniques :

- Dimensions plate-forme : 600 x 1040 mm en alu à rainures profondes
- Pente d'accès de 50°
- Charge admissible : 200 kg
- 1 garde-corps latéral + 1 garde-corps frontal : 1 lisse, 1 sous-lisse, plinthes
- Marches de 240 mm montées sur doubles limons pour plus d'ergonomie
- \* Produit conforme à la norme EN 131-7 si option 5 ou 6 (voir ESTRADES pages précédentes)

### USAGE SPÉCIFIQUE

→ DÉCRET 96-333

PLATES-FORMES



Existe avec 2 Variantes :  
 - 2 roues pivotantes à frein Ø 100 mm et 2 roues fixes Ø 100 mm sur essieux  
 - 4 cornières de fixation au sol.

## OPTIONS

Existe avec différentes configurations de rampes et de garde-corps\*

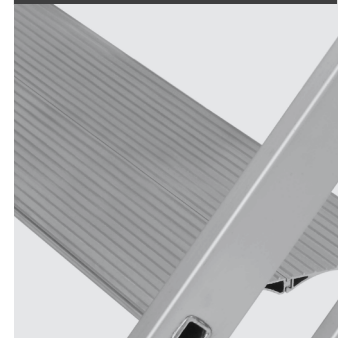
Réf.	Nombre de marches	Hauteur plate-forme	Largeur base	Longueur base	Hauteur hors tout	Poids kg
	2	0m46	1m11	1m47	1m57	26,5
Composition avec 1 garde-corps latéral et 1 frontal	3	0m69	1m11	1m59	1m79	30,5
	4	0m92	1m11	1m78	2m02	34,5
	5	1m15	1m11	1m97	2m25	38,5
	6	1m38	1m11	2m16	2m48	42,5
Autres compositions, merci de nous consulter.	7	1m61	1m11	2m35	2m71	46,5
	8	1m84	1m21	2m59	2m94	54,5
	9	2m04	1m21	2m78	3m17	58,5
	10	2m27	1m21	2m97	3m40	61,5

## LES PLUS SÉCURITÉ



Lisses à 1m10  
 sous-lisses à mi-hauteur  
 plinthes de 10 cm

## PRATIQUE



Marches de 240 mm à rainures profondes



Sur essieu avant : 2 roues pivotantes à frein Ø 100 mm



Sur essieu arrière : 2 roues fixes Ø 100 mm



# PLATE-FORME

de 2m00 avec 1 accès

## Caractéristiques techniques :

- Dimensions plate-forme : 600 x 2000 mm en alu à rainures profondes
- Pente d'accès de 50°
- Charge admissible : 200 kg
- 2 garde-corps latéraux + 1 garde-corps frontal : 1 lisse, 1 sous-lisse, plinthes
- Marches de 240 mm montées sur doubles limons pour plus d'ergonomie

## USAGE SPÉCIFIQUE

→ DÉCRET 96-333



Existe avec 2 Variantes :  
- 2 roues pivotantes à frein Ø 100 mm et 2 roues fixes Ø 100 mm sur essieux  
- 4 cornières de fixation au sol.

## OPTIONS

Existe avec différentes configurations de rampes et de garde-corps

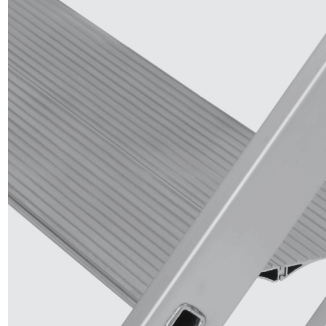
Réf.	Nombre de marches	Hauteur plate-forme	Largeur base	Longueur base	Hauteur hors tout	Poids kg
Composition avec 2 garde-corps latéraux et 1 frontal	2	0m46	1m11	2m43	1m57	44
	3	0m69	1m11	2m55	1m79	49
	4	0m92	1m11	2m74	2m02	52
	5	1m15	1m11	2m93	2m25	56
	6	1m38	1m11	3m12	2m48	59
Autres compositions, merci de nous consulter.	7	1m61	1m11	3m31	2m71	63
	8	1m84	1m21	3m50	2m94	73
	9	2m04	1m21	3m74	3m17	85
	10	2m27	1m21	3m93	3m40	89

## LES PLUS SÉCURITÉ



Lisses à 1m10  
sous-lisses à mi-hauteur  
plinthes de 10 cm

## PRATIQUE



Marches de 240 mm à rainures profondes



Sur essieu avant : 2 roues pivotantes à frein Ø 100 mm



Sur essieu arrière : 2 roues fixes Ø 100 mm

PLATES-FORMES

# PASSERELLE

de chevauchement de 1m00

## Caractéristiques techniques :

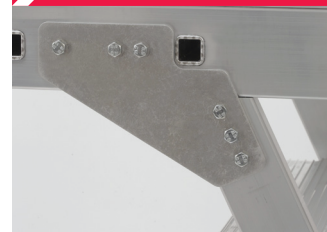
- Dimensions plate-forme : 600 x 1040 mm en alu à rainures profondes
- Pente d'accès de 65°
- Charge admissible : 150 kg
- 1 garde-corps latéral : 1 lisse, 1 sous-lisse, plinthes
- \* Mise en place de rampes uniquement à partir de 5 marches
- \*\* Produit conforme à la norme EN 131-7 si option 3

### USAGE SPÉCIFIQUE

→ DÉCRET 96-333

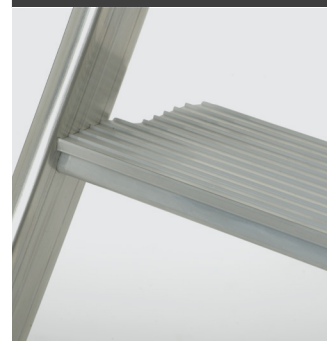


## LES PLUS SÉCURITÉ



Equerrage de la plate-forme pour un passage libre sous celle-ci

## PRATIQUE



Marches monoblocs de 120 mm à rainures profondes



4 roues pivotantes à frein Ø 100 mm

## OPTIONS

3 Possibilités :

- 1 sans garde-corps
- 2 avec 1 garde-corps
- 3 avec 2 garde-corps\*\*

2

Existe avec 2 Variantes :  
- 4 roues pivotantes à frein Ø 100 mm sur essieux  
- 4 cornières de fixation au sol.

Réf.	Nombre de marches	Hauteur plate-forme	Hauteur sous plate-forme	Largeur base arrière	Longueur base	Hauteur hors tout	Poids kg
Composition avec 1 garde-corps latéral	2*	0m45	0m39	1m11	1m36	1m56	21
	3*	0m68	0m62	1m11	1m57	1m78	24
	4*	0m90	0m84	1m11	1m78	2m01	26
	5	1m13	1m07	1m11	1m99	2m24	31
Autres compositions, merci de nous consulter.	6	1m36	1m30	1m11	2m20	2m46	34
	7	1m58	1m52	1m11	2m41	2m69	36
	8	1m81	1m75	1m21	2m64	2m92	41
	9	2m04	1m98	1m21	2m83	3m14	44
	10	2m27	2m21	1m21	3m06	3m27	46

# PASSERELLE

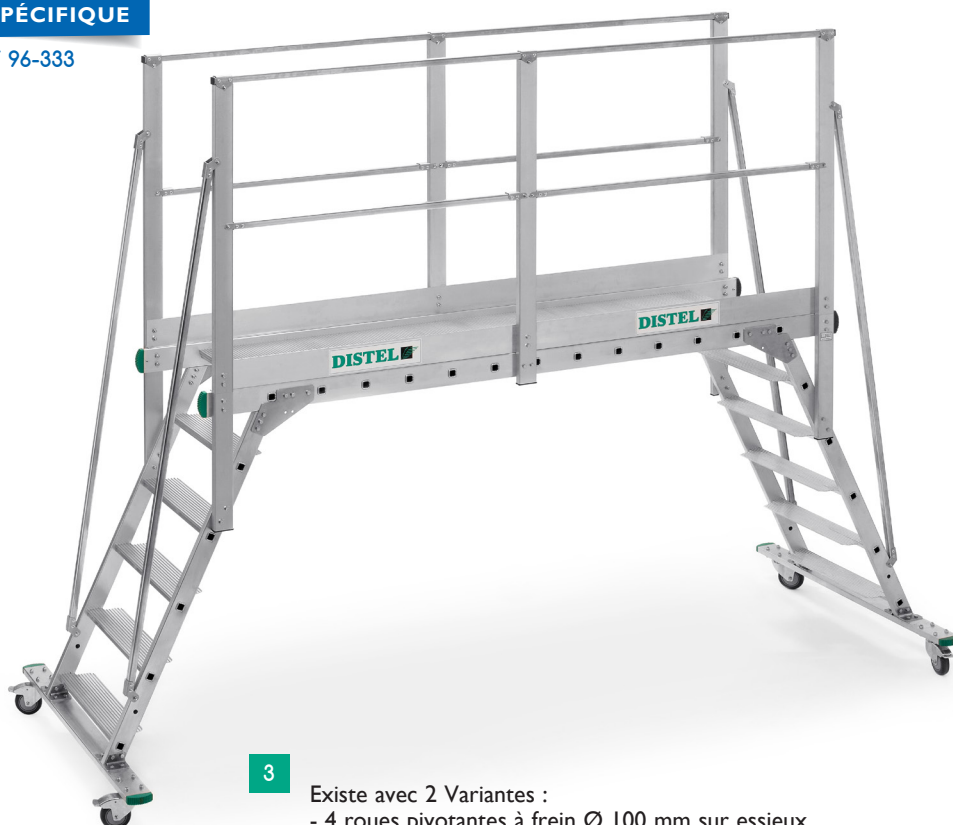
de chevauchement de 2m00

## Caractéristiques techniques :

- Dimensions plate-forme : 600 x 2000 mm en alu à rainures profondes
- Pente d'accès de 65°
- Charge admissible : 150 kg
- 2 garde-corps latéraux : 1 lisse, 1 sous-lisse, plinthes
- \* Mise en place de rampes uniquement à partir de 5 marches

### USAGE SPÉCIFIQUE

→ DÉCRET 96-333



3

Existe avec 2 Variantes :  
- 4 roues pivotantes à frein Ø 100 mm sur essieux  
- 4 cornières de fixation au sol.

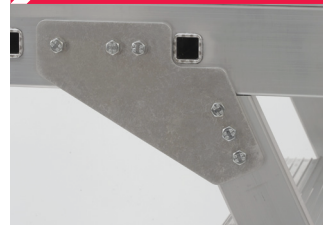
## OPTIONS

3 Possibilités :

- 1 sans garde-corps
- 2 avec 1 garde-corps
- 3 avec 2 garde-corps

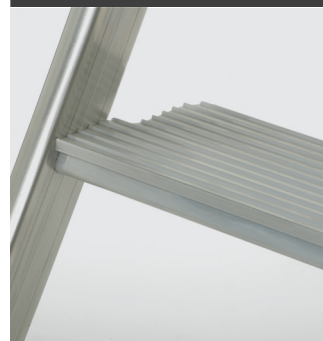
Réf.	Nombre de marches	Hauteur plate-forme	Hauteur sous plate-forme	Largeur base arrière	Longueur base	Hauteur hors tout	Poids kg
	2*	0m45	0m39	1m11	2m32	1m56	40
Composition avec 2 garde-corps latéraux	3*	0m68	0m62	1m11	2m53	1m78	43
	4*	0m90	0m84	1m11	2m74	2m01	45
	5	1m13	1m07	1m11	2m95	2m24	50
	6	1m36	1m30	1m11	3m16	2m46	52
Autres compositions, merci de nous consulter.	7	1m58	1m52	1m11	3m37	2m69	55
	8	1m81	1m75	1m21	3m60	2m92	60
	9	2m04	1m98	1m21	3m79	3m14	64
	10	2m27	2m21	1m21	4m02	3m27	67

## LES PLUS SÉCURITÉ



Equerrage de la plate-forme pour un passage libre sous celle-ci

## PRATIQUE



Marches monoblocs de 120 mm à rainures profondes



4 roues pivotantes à frein Ø 100 mm